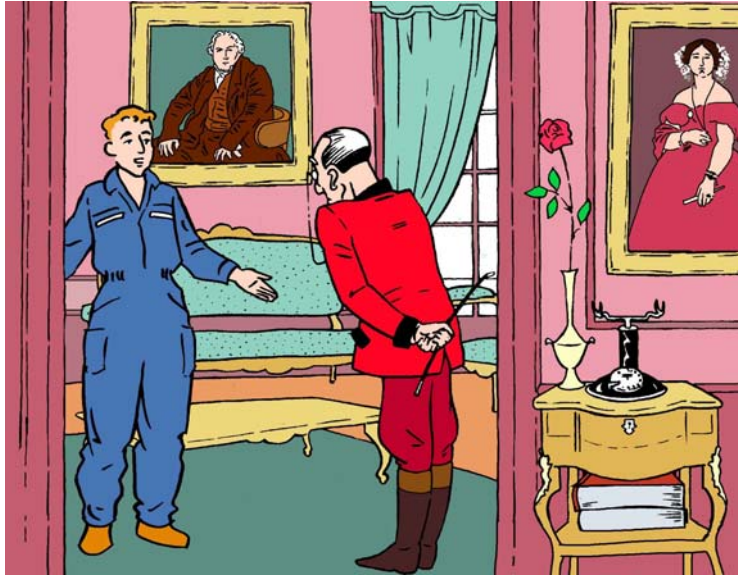


100 métiers racontés par leurs acteurs	MAÇON	3.3
		Eval.

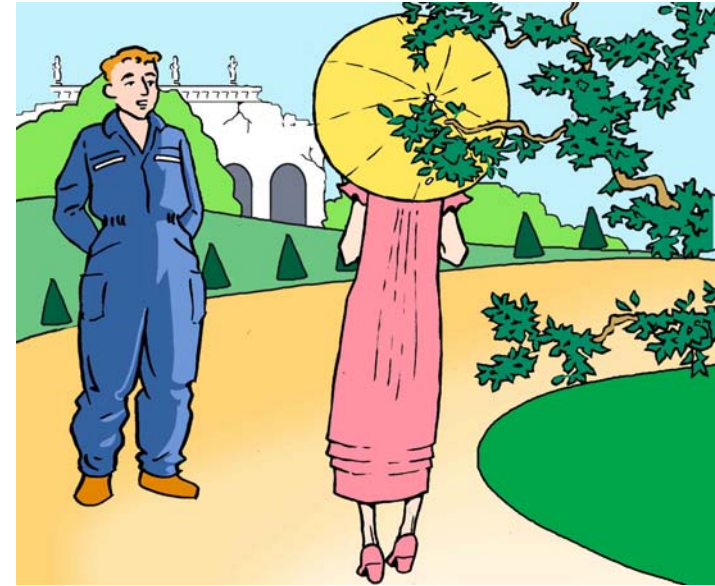


Voici le même texte mais il faut le compléter avec les bons mots. La première lettre est donnée ainsi que le nombre de lettres pour chaque mot à écrire.

**Gilles :** Si je suis capable de monter une simple c \_ \_ \_ \_ \_ dans un b \_ \_ \_ \_ \_ de cette classe ? Mais, Monsieur le Comte, je réalise des travaux pour tous type de locaux, bâtiments industriels et ouvrages d'art compris ! Je fais aussi bien de la maçonnerie pour édifier des c \_ \_ \_ \_ \_ que pour réhabiliter de l'ancien. J'ai quand même travaillé avec mon équipe à la restauration du musée de la ville, un bâtiment du 18<sup>ème</sup> siècle ! Je vous parais jeune ? Peut-être... il faut dire que j'ai monté ma petite entreprise l'année dernière mais j'ai travaillé plusieurs années sur les chantiers et je maîtrise parfaitement tous les m \_ \_ \_ \_ \_ , que ce soit b \_ \_ \_ \_ \_ , p \_ \_ \_ \_ \_ , b \_ \_ \_ \_ \_ ou p \_ \_ \_ \_ \_ ... Et ce que vous demandez, Monsieur le Comte, ce n'est pas du g \_ \_ \_ \_ œ \_ \_ \_ \_ avec b \_ \_ \_ \_ \_ sur le ch \_ \_ \_ \_ \_ , f \_ \_ \_ \_ \_ , pose de d \_ \_ \_ \_ et m \_ \_ \_ \_ extérieurs, comme pour votre sœur ! Mais oui, elle voudrait ajouter une aile au pavillon du parc... Une folie ?

Qui déjà nous a recommandé à vous Monsieur le Comte ? Mademoiselle Hortense Lepiquant ? Ah oui, nous avons restauré la f \_ \_ \_ \_ \_ de son i \_ \_ \_ \_ \_ au printemps dernier. C'est une dame très exigeante... Vous voyez, si elle a été satisfaite, vous pouvez nous faire confiance !

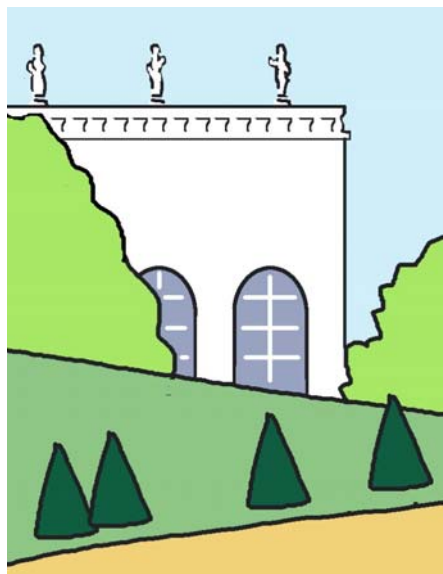
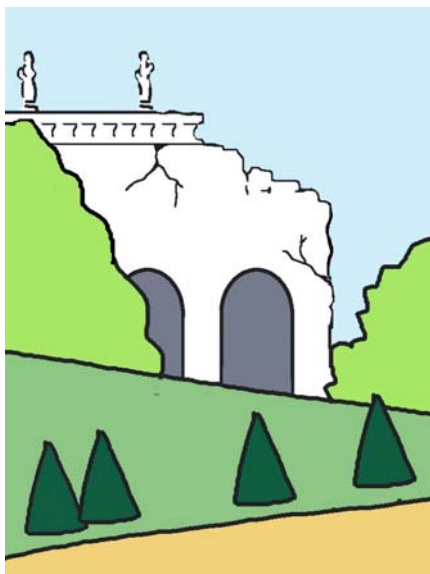
100 métiers racontés par leurs acteurs	MAÇON	3.3



Maçon

**Gilles :** Bon, Madame la Comtesse, si je comprends bien, vous voulez restaurer ce pavillon à l'identique dans le parc de votre château. Vous souhaitez aussi ajouter une aile qui comportera une grande pièce pour faire un atelier de patchwork et une petite salle d'eau avec WC. Vous avez déjà les plans d'un architecte, parfait ! ... S'il faudra compter beaucoup d'ouvriers pour prévoir une petite collation à midi dans le parc ?! Vous êtes très attentionnée Madame la Comtesse mais c'est difficile à dire maintenant ! En fait, c'est nous, les maçons, qui débutons le chantier. Nous préparons le terrain et nous organisons le travail pour la venue des autres corps de métiers. Puis nous commençons la construction sur la base des plans. Je parle de l'aile à ajouter, évidemment. Ça, c'est le gros œuvre, avec la mise en place des fondations et des éléments porteurs de votre future aile : murs, poutrelles, plancher... C'est une partie très importante, vous savez, car de notre démarrage dépend aussi la qualité du travail des autres, ceux qui vont nous succéder. Qui ça ? Eh bien les électriciens, les plombiers, les peintres... Et ils ne travaillent pas toujours en même temps non plus !

.../...



### Quelques mots liés au métier de maçon :

Voici un texte où sont employés beaucoup de mots du tableau. Lisez-le attentivement car vous devrez réutiliser les mêmes mots par la suite.

L'aplomb (m)	Le bâtiment	Le béton
La bétonneuse	La brique	Le chantier
Le ciment	La cloison	Le coffrage
La construction	La dalle	L'échafaudage (m)
La façade	La fondation	Le gros œuvre
L'immeuble (m)	Les matériaux (m)	Le mortier
Le mur	Le niveau	Le parpaing
La pierre	Le plan	Le sable

Pardon ? Avec des pierres anciennes que vous avez conservées dans les caves du château ??? Vous dites que nous les maçons nous étions les bâtisseurs des cathédrales... Oui, mais ça c'était autrefois ! Au Moyen-Âge ! Aujourd'hui, nous récupérons rarement les vieilles pierres, nous bâtissons avec des matériaux modernes et écologiques. Si ce sera compatible avec le style ? Bien sûr ! Nous savons nous adapter. Nous ferons une patine à l'ancienne pour la façade.

En cas d'intempéries ? Ah ce sont les aléas du métier ! Car nous travaillons presque toujours à l'extérieur, nous les maçons ! Vous me trouvez « maigrichon » pour un « bâtisseur » ?! Oh, l'essentiel, ce n'est pas la force physique, les temps ont changé depuis les cathédrales ! C'est vrai qu'il ne faut pas avoir de problème de dos car nous travaillons parfois dans des postures inconfortables, souvent en hauteur et par tous les temps !

Très bien Madame la Comtesse, nous vous ferons un devis détaillé. Vous devez aussi en parler avec votre frère... Oui, j'imagine. Je vais justement aller le voir pour des aménagements au château...

\*

*Dans des domaines proches, Gilles aurait pu être aussi :*

**agent des travaux publics – bétonnier – canalisateur – carreleur – charpentier – plâtrier – cimentier – coffreur boiseur – conducteur de travaux – tailleur de pierre...**

**Gilles :** Si je suis capable de monter une simple **cloison** dans un **bâtiment** de cette classe ? Mais, Monsieur le Comte, je réalise des travaux pour tous type de locaux, bâtiments industriels et ouvrages d'art compris ! Je fais aussi bien de la maçonnerie pour édifier des **constructions** que pour réhabiliter de l'ancien. J'ai quand même travaillé avec mon équipe à la restauration du musée de la ville, un bâtiment du 18<sup>ème</sup> siècle ! Je vous parais jeune ? Peut-être... il faut dire que j'ai monté ma petite entreprise l'année dernière mais j'ai travaillé plusieurs années sur les chantiers et je maîtrise parfaitement tous les **matériaux**, que ce soit **béton**, **parpaing**, **brique** ou **pierre**... Et ce que vous demandez, Monsieur le Comte, ce n'est pas du **gros œuvre** avec **bétonneuse** sur le **chantier**, **fondations**, pose de **dalle** et **murs** extérieurs, comme pour votre sœur ! Mais oui, elle voudrait ajouter une aile au pavillon du parc... Une folie ?

Qui déjà nous a recommandé à vous Monsieur le Comte ? Mademoiselle Hortense Lepiquant ? Ah oui, nous avons restauré la **façade** de son **immeuble** au printemps dernier. C'est une dame très exigeante... Vous voyez, si elle a été satisfaite, vous pouvez nous faire confiance !