

Übung 13: Ferien mit dem Zug

die Haltestelle	das Gepäck	die Fahrkarte	die Hauptstadt	der Personalausweis
der Anschluss	der Direktzug	der Bahnhof	die Uhrzeit	der Reisepass
der Regionalzug	der Bahnsteig	die Landschaft	besichtigen	verreisen

Hier ist ein Text mit Wörtern aus der Tabelle. Lesen Sie ihn aufmerksam durch. Später sollen Sie diese Wörter in einen Lückentext einfügen.

Carla: Denis, du bist also mit dem Zug gekommen?

Denis: Ja, das war nicht sehr schwierig. Es war ein **Direktzug**. Zum Glück, sonst hätte ich Angst gehabt einzuschlafen und die **Haltestelle** und meinen **Anschluss** zu verpassen!

Carla: Ich reise gerne mit dem Zug! Und ich verbringe einen Teil meiner Ferien im Zug!

Denis: Wieso denn?

Carla: Mit meiner Freundin Virginie haben wir viele Länder Europas mit dem Zug besichtigt! Man braucht nicht mal einen **Reisepass**, der **Personalausweis** reicht! Es ist ganz einfach! Wir wählen die **Uhrzeiten** unserer Reisen so aus, dass sie bequem für uns sind. Die **Fahrkarten** kaufen wir im Internet und so reisen wir von Stadt zu Stadt, von Land zu Land. Natürlich haben wir nicht viel **Gepäck**!

Denis: Und wo seid ihr schon hingereist?

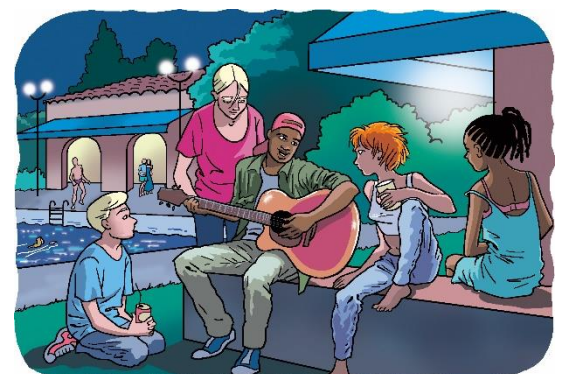
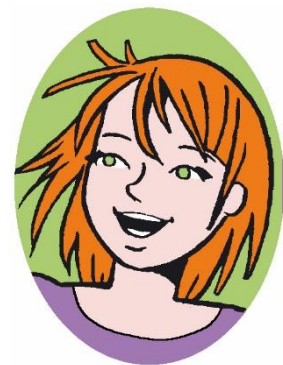
Carla: Letztes Jahr haben wir zuerst einige **Hauptstädte** besichtigt: Brüssel, Amsterdam. Danach Berlin, Prag und dann ging's in die Slowakei. Dort haben wir viele **Regionalzüge** genommen, um uns schöne kleine Städte und Dörfer anzusehen. Die Einwohner waren sehr gastfreundlich! Großartig! Dann sind wir nach Budapest weitergereist und von dort aus zurück nach Paris. Dabei durchquerten wir wunderschöne **Landschaften**!

Denis: Und dieses Jahr?

Carla: Wir haben bereits viele schöne Gegenden in Südfrankreich **besichtigt** und jetzt machen wir eine große Tour durch die Auvergne! Morgen geht's weiter! Wir gehen zum Mont d'Or!

Denis: Oh nein...! Du wirst doch nicht schon gehen!

Carla: Doch! Morgen früh müssen wir um 7 Uhr, auf dem **Bahnsteig** des **Bahnhofs** sein!



Übung 13: Ferien mit dem Zug

die Haltestelle	das Gepäck	die Fahrkarte	die Hauptstadt	der Personalausweis
der Anschluss	der Direktzug	der Bahnhof	die Uhrzeit	der Reisepass
der Regionalzug	der Bahnsteig	die Landschaft	besichtigen	verreisen

Hier ist der gleiche Text. Sie sollen die richtigen Wörter einfügen.

Carla: Denis, du bist also mit dem Zug gekommen?

Denis: Ja, das war nicht sehr schwierig. Es war ein _____. Zum Glück, sonst hätte ich Angst gehabt einzuschlafen und die _____ und meinen _____ zu verpassen!

Carla: Ich reise gerne mit dem Zug! Und ich verbringe einen Teil meiner Ferien im Zug!

Denis: Wieso denn?

Carla: Mit meiner Freundin Virginie haben wir viele Länder Europas mit dem Zug besichtigt! Man braucht nicht mal einen _____, der _____ reicht! Es ist ganz einfach! Wir wählen die _____ unserer Reisen so aus, dass sie bequem für uns sind. Die _____ kaufen wir im Internet und so reisen wir von Stadt zu Stadt, von Land zu Land. Natürlich haben wir nicht viel _____!

Denis: Und wo seid ihr schon hingereist?

Carla: Letztes Jahr haben wir zuerst einige _____ besichtigt: Brüssel, Amsterdam. Danach Berlin, Prag und dann ging's in die Slowakei. Dort haben wir viele _____ genommen, um uns schöne kleine Städte und Dörfer anzusehen. Die Einwohner waren sehr gastfreundlich! Großartig! Dann sind wir nach Budapest weitergereist und von dort aus zurück nach Paris. Dabei durchquerten wir wunderschöne _____!

Denis: Und dieses Jahr?

Carla: Wir haben bereits viele schöne Gegenden in Südfrankreich _____ und jetzt machen wir eine große Tour durch die Auvergne! Morgen geht's weiter! Wir gehen zum Mont d'Or!

Denis: Oh nein...! Du wirst doch nicht schon gehen!

Carla: Doch! Morgen früh müssen wir um 7 Uhr, auf dem _____ des _____ sein!

