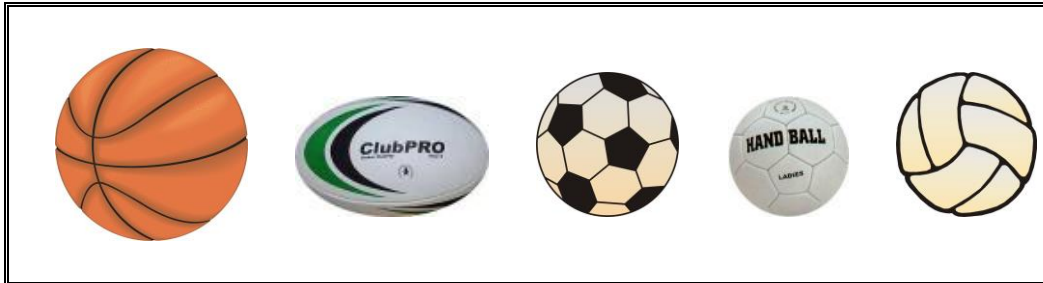


900 Übungen zur Kommunikation im Beruf	Pädagogische Hinweise	C1 / 11
übergreifendes Lernziel	C: Eine Nachricht verstehen	
Schwierigkeitsgrad	1	
Lernbereich	1: Eine Nachricht analysieren	
konkretes Lernziel	1: Die wesentlichen Komponenten einer Nachricht erkennen 1.0: mit Unterstützung durch ein Bild oder eine Fotografie 2.0: mit Unterstützung durch einen Text 3.0: mit Unterstützung durch ein Bild oder Foto und einen Text	
Vorraussetzungen	In der Lage sein, einfache Sätze zu lesen In der Lage sein, „Fragen mit ja“ oder „nein“ zu beantworten und richtige Felder anzukreuzen	
Anzahl der Übungen	11	
Abschlussübungen	C1/11-3.4	
Anmerkungen	<p>- Die Reihe C1/11-2.1 bis 2.6 umfasst 5 Übungen mit einem vorhergehenden Beispiel. Wir bieten mehr Übungen als in den vorherigen und folgenden Übungsreihen an, weil es darum geht, nur einen Text zu analysieren (die Bilder, so welche vorhanden sind, unterstreichen nicht die Bedeutung des Textes) Lernende des Niveaus 1 könnten tatsächlich Probleme mit dem Lesen bekommen, weshalb es uns wichtig erschien, mehr Möglichkeiten zum Üben zu bieten.</p> <p>- Die Übung C1/11-2.6 behandelt die Entdeckung des Penicillins. Lernende, deren Interesse für das Thema geweckt worden ist, können nachher zur Übung C2/31-1.1 (Schwierigkeitsgrad 2) springen, die über die erstaunlichen Bedingungen bei Flemings Entdeckung berichtet.</p>	



WAS IST DAS?

Beantworten Sie die folgenden Fragen.

Kreuzen Sie die richtigen Felder an.

1. Was zeigt das Bild an?

- Kugeln ☐
- Bälle ☒
- Obst ☐

2. Wie viele sind auf dem Bild?

- Sechs ☐
- Vier ☐
- Fünf ☒

GEHEN SIE ZUR NÄCHSTEN SEITE.

3. Sind alle Gegenstände gleich?

- Ja ☐

- Nein ☒

4. Wodurch unterscheiden sie sich auf dem Bild?

- Durch die Größe ☒

- Durch die Form ☒

- Durch das Gewicht ☐

- Durch den Aufdruck ☒

5. Dienen alle Gegenstände für denselben Sport?

- Ja ☐

- Nein ☒

GEHEN SIE ZUR NÄCHSTEN SEITE.

900 Übungen zur Kommunikation im Beruf	Übung (Seite 1)	C1 / 11 – 1.2
		Eval.:



WAS IST DAS?

Beantworten Sie die folgenden Fragen.

Kreuzen Sie die richtigen Felder an.

1. Was ist auf dem Bild dargestellt?

- Teller ☐
- Sportschläger ☐
- Werkzeug für Tischler ☐

2. Wie viele sind auf dem Bild?

- Zwei ☐
- Vier ☐
- Drei ☐

GEHEN SIE ZUR NÄCHSTEN SEITE.

3. Sind alle Gegenstände gleich?

- Ja ☐

- Nein ☐

4. Wodurch unterscheiden sie sich auf dem Bild?

- Die Größe ☐

- Die Form ☐

- Das Gewicht ☐

- Die Zeichnung ☐

5. Dienen alle Gegenstände für denselben Sport?

- Ja ☐

- Nein ☐

Sehen Sie in der Lösung C1 / 11-1.2 nach.



WAS IST DAS?

*Beantworten Sie die folgenden Fragen.
Kreuzen Sie die richtigen Felder an.*

1. Was ist auf dem Bild dargestellt?

- Teller ☐
- Sportschläger ☒
- Werkzeug für Tischler ☐

2. Wie viel gibt es davon auf dem Bild?

- Zwei ☐
- Vier ☐
- Drei ☒

GEHEN SIE ZUR NÄCHSTEN SEITE.

3. Sind alle Gegenstände gleich?

- Ja ☐
- Nein ☒

4. Wodurch unterscheiden sie sich auf dem Bild?

- Durch die Größe ☒
- Durch die Form ☒
- Durch das Gewicht ☐
- Durch den Aufdruck ☒

5. Dienen alle Gegenstände für denselben Sport?

- Ja ☐
- Nein ☒

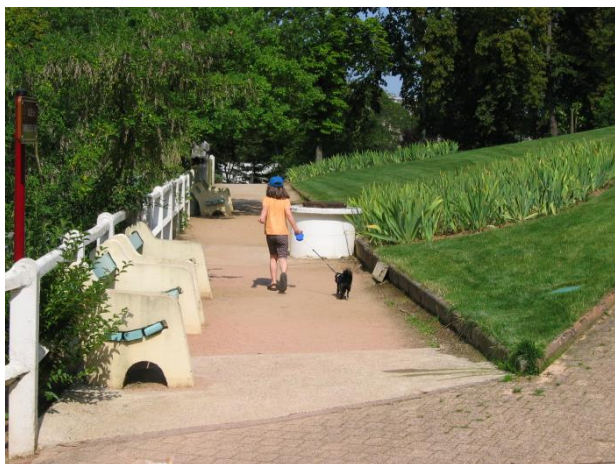


Foto Nr. 1



Foto Nr. 2

**Schauen Sie sich die Fotos an und beantworten Sie die Fragen.
Machen Sie dafür ein Kreuz in die richtigen Felder.**

1) Was stellt das Foto Nr. 1 dar?

- Einen Junge auf einem Sportplatz. ☐
- Ein Mädchen und ihr Hund im Park. ☐
- Eine Dame, die auf einer Bank sitzt. ☐

2) Was stellt das Foto Nr. 2 dar?

- Den Garten eines Hauses. ☐
- Einen Park in der Innenstadt. ☐
- Eine öffentliche Gartenanlage mit einem Springbrunnen. ☐

3) Auf welchem Foto befindet sich ein Tisch mit Stühlen?

- Foto Nr. 1. ☐
- Foto Nr. 2. ☐

4) Sind auf dem Foto Nr. 1 Bänke?

- Ja. ☐
- Nein. ☐

Sehen Sie in der Lösung C1 / 11-1.3 nach.

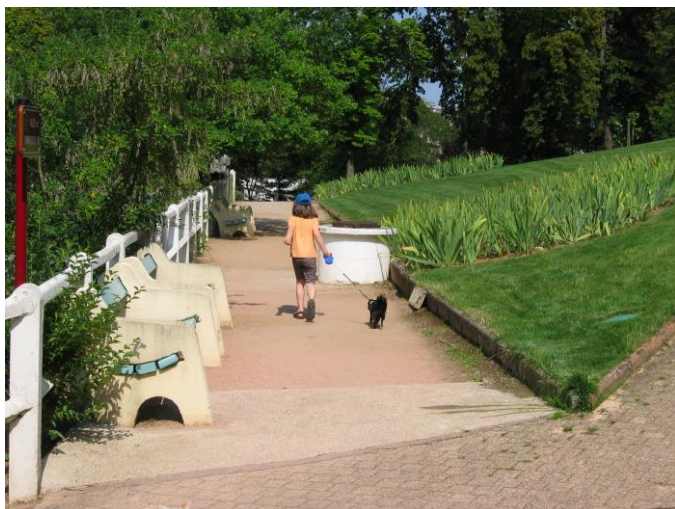


Foto Nr. 1



Foto Nr. 2

**Schauen Sie sich die Fotos an und beantworten Sie die Fragen.
Machen Sie dafür ein Kreuz in die richtigen Felder.**

1) Was stellt das Foto Nr. 1 dar?

- Einen Jungen auf einem Sportplatz. ☐
- Ein Mädchen und ihr Hund im Park. ☒
- Eine Dame, die auf einer Bank sitzt. ☐

2) Was stellt das Foto Nr. 2 dar?

- Den Garten eines Hauses. ☒
- Einen Park in der Innenstadt. ☐
- Eine öffentliche Gartenanlage mit einem Springbrunnen. ☐

3) Auf welchem Foto befindet sich ein Tisch mit Stühlen?

- Foto Nr. 1. ☐
- Foto Nr. 2. ☒

4) Sind auf dem Foto Nr. 1 Bänke?

- Ja. ☒
- Nein. ☐

Schauen Sie die Bilder an.



Bild 1



Bild 2



Bild 3



Bild 4

GEHEN SIE ZUR NÄCHSTEN SEITE.

900 Übungen zur Kommunikation im Beruf	<div style="text-align: center;"> Übung (Seite 2) </div>	C1 / 11 – 1.4
		Eval.:

**Schauen Sie sich die Fotos an und beantworten Sie die Fragen.
Machen Sie dafür ein Kreuz in die richtigen Felder.**

1) Was stellt das Bild Nr.1 dar?

- Eine Frau in einem Laden. ☐
- Eine Familie in ihrer Wohnung. ☐
- Einen Kellner in einem Restaurant. ☐

2) Was stellt das Bild Nr.2 dar?

- Einen Gärtner. ☐
- Einen Maurer. ☐
- Einen Taxifahrer. ☐

3) Auf welchem Bild befindet sich ein Weinbauer?

- Bild Nr. 2. ☐
- Bild Nr. 3. ☐

4) Welche Bilder haben mit der Gastronomie zu tun?

- Bild Nr. 1. ☐
- Bild Nr. 2. ☐
- Bild Nr. 3. ☐
- Bild Nr. 4. ☐

Sehen Sie in der Lösung C1/11-1.4 nach.

**Schauen Sie sich die Fotos an und beantworten Sie die Fragen.
Machen Sie dafür ein Kreuz in die richtigen Felder.**

1) Was stellt das Bild Nr.1 dar?

- Eine Frau in einem Laden. ☐
- Eine Familie in ihrer Wohnung. ☐
- Einen Kellner in einem Restaurant. ☒

2) Was stellt das Bild Nr.2 dar?

- Einen Gärtner. ☐
- Einen Maurer. ☒
- Einen Taxifahrer. ☐

3) Auf welchem Bild befindet sich ein Weinbauer?

- Bild Nr. 2. ☐
- Bild Nr. 3. ☒

4) Welche Bilder haben mit der Gastronomie zu tun?

- Bild Nr. 1. ☒
- Bild Nr. 2. ☐
- Bild Nr. 3. ☐
- Bild Nr. 4. ☒

Hier ein einfacher Satz:

**Paul hat um 15 Uhr einen Termin beim
Zahnarzt im Bahnhofsviertel.**

WORUM GEHT ES?

Beantworten Sie die folgenden Fragen.

Kreuzen Sie das richtige Feld an.

1. Wer hat einen Termin beim Zahnarzt?

- Paul ☒

- Peter ☐

- Fred ☐

2. Bei wem hat Paul einen Termin?

- Beim Arzt ☐

- Beim Tierarzt ☐

- Beim Zahnarzt ☒

GEHEN SIE ZUR NÄCHSTEN SEITE.

3. Um wie viel Uhr hat Paul einen Termin?

- Um 15 Uhr ☒

- Um 18 Uhr ☐

- Um 10 Uhr ☐

4. In welchem Viertel hat Paul einen Termin?

- In Parkviertel ☐

- Im Rathausviertel ☐

- Im Bahnhofsviertel ☒

GEHEN SIE ZUR NÄCHSTEN SEITE.

Hier eine Definition des Foxterriers:

**Der Foxterrier ist ein Hund englischen Ursprungs.
Es gibt zwei Sorten, den Drahthaar-Foxterrier und den Glatthaar-Foxterrier.**

Lesen Sie erneut die Definition des Foxterriers.

Dann beantworten Sie folgende Fragen mit „ja“ oder „nein“:

1. Ist der Foxterrier ein Fuchs? →
2. Ist der Foxterrier englischen Ursprungs? →
3. Gibt es drei Sorten Foxterrier? →
4. Gibt es Drahthaar-Foxterrier? →
5. Gibt es Glatthaar-Foxterrier? →



Sehen Sie in der Lösung C1 / 11-2.2 nach.

Hier eine Definition des Foxterriers:

**Der Foxterrier ist ein Hund englischen Ursprungs.
Es gibt zwei Sorten, den Drahthaar-Foxterrier und den Glatthaar-Foxterrier.**

Lesen Sie erneut die Definition des Foxterriers.

Dann beantworten Sie folgende Fragen mit „ja“ oder „nein“:

1. Ist der Foxterrier ein Fuchs? → **NEIN**
2. Ist der Foxterrier englischen Ursprungs? → **JA**
3. Gibt es drei Sorten Foxterrier? → **NEIN**
4. Gibt es Drahthaar-Foxterrier? → **JA**
5. Gibt es Glatthaar-Foxterrier? → **JA**





Die Freiheitsstatue

Lesen Sie folgenden Text:

Die Freiheitsstatue, die die Welt erleuchtet, ist eine gigantische Statue. Sie wurde vom Bildhauer Bartholdi entworfen.

Das Skelett der Statue ist aus Eisen. Es wurde von Gustave Eiffel gebaut. Er hat auch den berühmten Eiffelturm in Paris erbaut.

Die Freiheitsstatue ist mit Kupfer überzogen.

Frankreich hat sie den Vereinigten Staaten 1886 geschenkt. Sie steht am Eingang von New York City.

FORTSETZUNG DER ÜBUNG AUF DER NÄCHSTEN SEITE.

900 Übungen zur Kommunikation im Beruf	Übung (Seite 2)	C1 / 11 – 2.3
		Eval.:

Behalten Sie den Text vor sich.

Beantworten Sie folgende Fragen.

Machen Sie dafür ein Kreuz in das richtige Feld.

1. Wo befindet sich die Freiheitsstatue?

- In New York ☐
- In Rom ☐
- In Berlin ☐

2. Was hat Gustave Eiffel in Paris erbaut?

- Den Turm von Montparnasse ☐
- Den Eiffelturm ☐
- Den Turm Saint Jacques ☐

3. Hat Bartholdi die Freiheitsstatue entworfen?

- Ja ☐
- Nein ☐

4. Womit ist die Freiheitsstatue überzogen?

- Gips ☐
- Kupfer ☐
- Gold ☐

Sehen Sie in der Lösung C1 / 11-2.3 nach.

900 Übungen zur Kommunikation im Beruf	Lösung	C1 / 11 – 2.3
---	---------------	----------------------

Behalten Sie den Text vor sich.

Beantworten Sie folgende Fragen.

Machen Sie dafür ein Kreuz in das richtige Feld.

1. Wo befindet sich die Freiheitsstatue?

- In New York ☒
- In Rom ☐
- In Berlin ☐

2. Was hat Gustave Eiffel in Paris erbaut?

- Den Turm von Montparnasse ☐
- Den Eiffelturm ☒
- Den Turm Saint Jacques ☐

3. Hat Bartholdi die Freiheitsstatue entworfen?

- Ja ☒
- Nein ☐

4. Womit ist die Freiheitsstatue überzogen?

- Gips ☐
- Kupfer ☒
- Gold ☐

Lesen Sie den folgenden Text:

**Wie kann man Kugelschreiber-Flecken aus
Stoffen entfernen?**

**Geben Sie 90-prozentigen Alkohol auf ein
sauberes Tuch.**

Betupfen Sie den Fleck mit dem Tuch.

Achten Sie darauf, den Fleck nicht auszubreiten.

**Reiben Sie den Fleck immer von Außen nach
Innen.**

**Sie können auch Wattestäbchen benutzen. Dafür
tauchen Sie das Ende des Stäbchens in den
Alkohol. Reiben Sie dann den Fleck mit dem Ende
des Stäbchens ab.**

**Spülen Sie zuletzt den Stoff mit reichlich Wasser
aus.**

Beantworten Sie folgende Fragen mit „ja“ oder „nein“:

1. Erklärt der Text, wie man Flecken entfernt? →
2. Geht es um Fettflecken? →
3. Sollte man Seife verwenden? →
4. Kann man ein sauberes Tuch verwenden? →
5. Sollte man zuletzt den Stoff gut ausspülen? →

Sehen Sie in der Lösung C1 / 11-2.4 nach.

Lesen Sie folgenden Text:

**Wie kann man Kugelschreiber-Flecken aus
Stoffen entfernen?**

**Geben Sie 90-prozentigen Alkohol auf ein
sauberes Tuch.**

Betupfen Sie den Fleck mit dem Tuch.

Achten Sie darauf, den Fleck nicht auszubreiten.

**Reiben Sie den Fleck immer von Außen nach
Innen.**

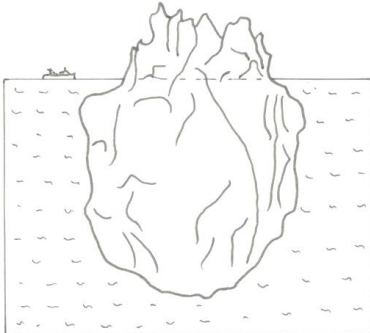
**Sie können auch Wattestäbchen benutzen. Dafür
tauchen Sie das Ende des Stäbchens in den
Alkohol. Reiben Sie dann den Fleck mit dem Ende
des Stäbchens ab.**

**Spülen Sie zuletzt den Stoff mit reichlich Wasser
aus.**

Beantworten Sie folgende Fragen mit „ja“ oder „nein“:

1. Erklärt der Text, wie man Flecken entfernt? → **JA**
2. Geht es um Fettflecken? → **NEIN**
3. Sollte man Seife verwenden? → **NEIN**
4. Kann man ein sauberes Tuch verwenden? → **JA**
5. Sollte man zuletzt den Stoff gut spülen? → **JA**

Lesen Sie den Text



Ein Eisberg ist eine riesige Eismasse. Eisberge schwimmen auf der Meeresoberfläche. Nur ein kleiner Teil ragt aus dem Wasser heraus. Der Teil unter dem Wasser ist 5 Mal größer!

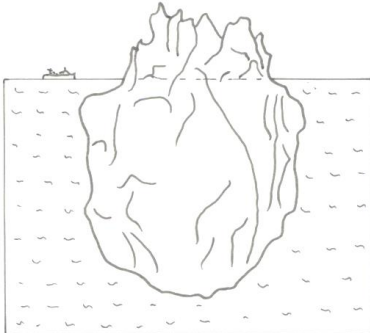
Die Eisberge sind für Schiffe sehr gefährlich. Die berühmte Titanic ist wegen eines Eisbergs untergegangen.

Beantworten Sie folgende Fragen mit „ja“ oder „nein“:

1. Ist ein Eisberg eine riesige Steinmasse? →
2. Schwimmen die Eisberge auf der Meeresoberfläche? →
3. Ist die Hälfte des Eisbergs unter Wasser? →
4. Sind Eisberge für Schiffe gefährlich →
3. Ist die Titanic wegen eines Eisbergs untergegangen? →

Sehen Sie in der Lösung C1 / 11-2.5 nach.

Lesen Sie den Text



Ein Eisberg ist eine riesige Eismasse. Eisberge schwimmen auf der Meeresoberfläche. Nur ein kleiner Teil ragt aus dem Wasser heraus. Der Teil unter dem Wasser ist 5 Mal größer!

Die Eisberge sind für Schiffe sehr gefährlich. Die berühmte Titanic ist wegen eines Eisbergs untergegangen.

Beantworten Sie folgende Fragen mit „ja“ oder „nein“:

1. Ist ein Eisberg eine riesige Steinmasse? → **NEIN**
2. Schwimmen die Eisberge auf der Meeresoberfläche? → **JA**
3. Ist die Hälfte des Eisbergs unter Wasser? → **NEIN**
4. Sind Eisberge für Schiffe gefährlich → **JA**
3. Ist die Titanic wegen eines Eisbergs untergegangen? → **JA**



Sir Alexander Fleming

Lesen Sie folgenden Text:

Sir Alexander Fleming wurde 1881 in Schottland geboren. Er starb im Alter von 74 Jahren. Er war Arzt.

Er entdeckte das Penicillin zufällig 1928. Das Penicillin war das erste Antibiotikum.

Penicillin heilt zahlreiche Krankheiten und schlimme Infektionen. Es rettete zahlreiche Leben während des 2. Weltkrieges.

Fleming erhielt 1945 den Nobelpreis für Medizin. Zwei weitere Forscher hatten ihm bei seiner Arbeit geholfen. Er teilte den Nobelpreis mit ihnen.

FORTSETZUNG DER ÜBUNG AUF DER NÄCHSTEN SEITE.

Behalten Sie den Text über Fleming vor sich.

Beantworten Sie folgende Fragen.

Machen Sie dafür ein Kreuz im richtigen Feld.

1. Welchen Beruf übte Alexander Fleming?

- Arzt ☐
- Chirurg ☐
- Apotheker ☐

2. Was hat Alexander Fleming entdeckt?

- Die Impfung ☐
- Das Penicillin ☐
- Die Mikroben ☐

3. Ist Penicillin ein Antibiotikum?

- Ja ☐
- Nein ☐

4. Wurde man 1900 mit Penicillin geheilt?

- Ja ☐
- Nein ☐

5. Mit wem teilte Fleming den Nobelpreis?

- Mit einem anderen Arzt ☐
- Mit zwei Forschern für ihre Hilfe ☐
- Mit einem befreundeten Chemiker ☐

Sehen Sie in der Lösung C1 / 11-2.6 nach.

Behalten Sie den Text über Fleming vor sich.

Beantworten Sie folgende Fragen.

Machen Sie dafür ein Kreuz im richtigen Feld.

1. Welchen Beruf übte Alexander Fleming?

- Arzt ☒
- Chirurg ☐
- Apotheker ☐

2. Was hat Alexander Fleming entdeckt?

- Die Impfung ☐
- Das Penicillin ☒
- Die Mikroben ☐

3. Ist Penicillin ein Antibiotikum?

- Ja ☒
- Nein ☐

4. Wurde man 1900 mit Penicillin geheilt?

- Ja ☐
- Nein ☒

5. Mit wem teilte Fleming den Nobelpreis?

- Mit einem anderen Arzt ☐
- Mit zwei Forschern für ihre Hilfe ☒
- Mit einem befreundeten Chemiker ☐



Louis Lumière war ein französischer Chemiker.

Mit Hilfe seines Bruders, Auguste Lumière, erfand er 1895 den „Kinematographen“.

Er drehte zahlreiche Filme in Schwarzweiß.

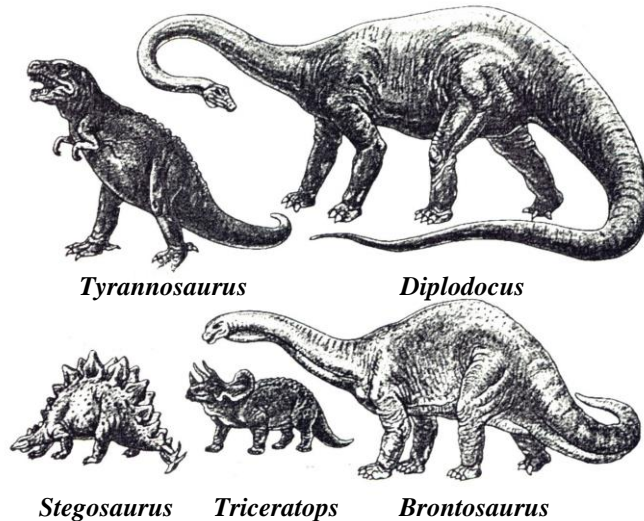
Er erfand auch die ersten Farbfotografien (1903).

Schauen Sie sich das Foto und den Text an.

Beantworten Sie folgende Fragen mit „ja“ oder „nein“:

1. Waren Louis und Auguste Lumière Brüder? → **JA**
2. Haben die Brüder Lumière den „Kinematographen“ erfunden? → **JA**
3. Haben sie 1910 den „Kinematographen“ erfunden? → **NEIN**
4. Haben die Brüder Lumière zahlreiche Filme gedreht? → **JA**
5. Sind die Brüder Lumière auf der Fotografie abgebildet? → **JA**

Sehen Sie in der Lösung C1 / 11-3.1 nach.



Die Dinosaurier waren gigantische Tiere. Sie lebten vor 100 Millionen Jahren auf der Erde.

Der größte Dinosaurier war der „Diplodocus“. Er war zirka 25 Meter lang. Er lebt in Amerika.

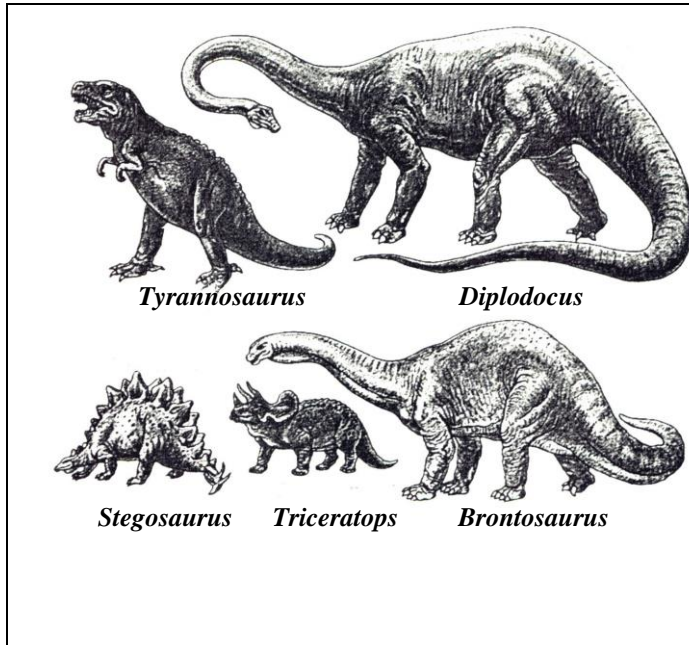
Es gab mehrere Millionen Dinosaurier auf der Erde. Sie starben alle in sehr kurzer Zeit aus.

Schauen Sie sich das Foto und den Text an.

Beantworten Sie folgende Fragen mit „ja“ oder „nein“:

1. Waren die Dinosaurier durchschnittlich groß? →
2. Lebten sie vor 100 Millionen Jahren? →
3. Ist der Diplodocus auf dem Bild abgebildet? →
4. Lief der Tyrannosaurus auf vier Beinen? →
5. Lebte der Diplodocus in Afrika? →

Sehen Sie in der Lösung C1 / 11-3.2 nach.



Die Dinosaurier waren gigantische Tiere. Sie lebten vor 100 Millionen Jahren auf der Erde.


Der größte Dinosaurier war der „Diplodocus“. Er war zirka 25 Meter lang. Er lebt in Amerika.

Es gab mehrere Millionen Dinosaurier auf der Erde. Sie starben alle in sehr kurzer Zeit aus.

**Schauen Sie sich das Foto und den Text an.
Beantworten Sie folgende Fragen mit „ja“ oder „nein“:**

1. Waren die Dinosaurier durchschnittlich groß? → **NEIN**
2. Lebten sie vor 100 Millionen Jahren? → **JA**
3. Ist der Diplodocus auf dem Bild abgebildet? → **JA**
4. Lief der Tyrannosaurus auf vier Beinen? → **NEIN**
5. Lebte der Diplodocus in Afrika? → **NEIN**

900 Übungen zur Kommunikation im Beruf	Übung	C1 / 11 – 3.3
		Eval.:

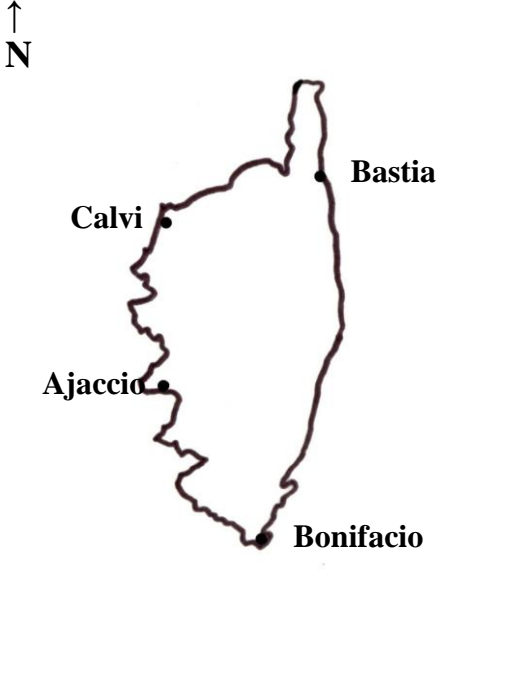
	<p>Korsika ist eine wunderschöne Insel im Mittelmeer.</p> <p>Bis 1768 gehörte Korsika zu Italien. Ab diesem Datum wurde es französisch.</p> <p>Napoleon ist 1769 in Korsika geboren. Er wurde 1804 Kaiser der Franzosen.</p> <p>Der Verwaltungssitz der Insel ist Ajaccio.</p>
---	--

Schauen Sie die Karte und den Text.

Beantworten Sie folgende Fragen mit „ja“ oder „nein“:

1. Ist Korsika eine Insel im Atlantischen Ozean? →
2. Ist Ajaccio der Verwaltungssitz von Korsika? →
3. Liegt Bastia am Meer? →
4. Ist Bonifacio eine Stadt in Korsika? →
5. Ist Napoleon in Paris geboren? →
6. Wurde Korsika 1770 französisch? →
7. Befindet sich Calvi nördlich von Ajaccio? →

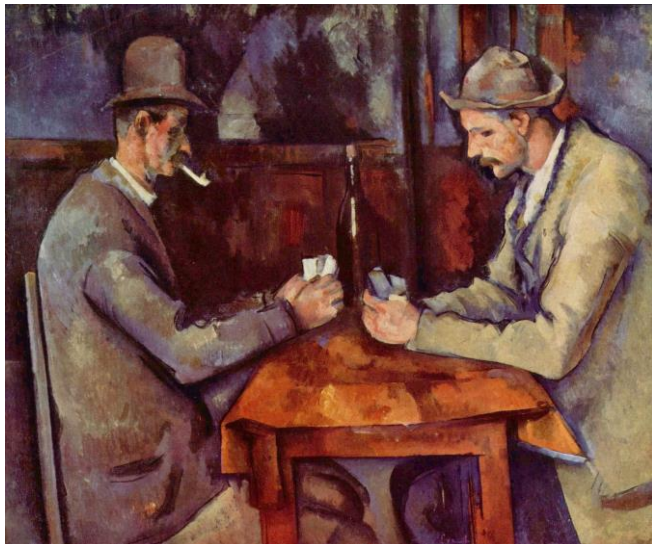
Sehen Sie in der Lösung C1 / 11-3.3 nach.

	<p>Korsika ist eine wunderschöne Insel im Mittelmeer.</p> <p>Bis 1768 gehörte Korsika zu Italien. Ab diesem Datum wurde es französisch.</p> <p>Napoleon ist 1769 in Korsika geboren. Er wurde 1804 Kaiser der Franzosen.</p> <p>Der Verwaltungssitz der Insel ist Ajaccio.</p>
--	--

Schauen Sie die Karte und den Text.

Beantworten Sie folgende Fragen mit „ja“ oder „nein“:

- | | |
|--|---------------|
| 1. Ist Korsika eine Insel im Atlantischen Ozean? | → NEIN |
| 2. Ist Ajaccio der Verwaltungssitz von Korsika? | → JA |
| 3. Liegt Bastia am Meer? | → JA |
| 4. Ist Bonifacio eine Stadt in Korsika? | → JA |
| 5. Ist Napoleon in Paris geboren? | → NEIN |
| 6. Wurde Korsika 1770 französisch? | → NEIN |
| 7. Befindet sich Calvi nördlich von Ajaccio? | → JA |



Paul Cézanne ist ein französischer Maler. Er wurde 1839 geboren. Er starb im Alter von 67 Jahren.

Er malte das Bild „Die Kartenspieler“. Dieses Bild ist sehr bekannt. Man kann es im Musée d’Orsay in Paris sehen.

Paul Cézanne hat die Maler des zwanzigsten Jahrhunderts stark beeinflusst.

**Schauen Sie sich das Gemälde und den Text an.
Beantworten Sie folgende Fragen mit „ja“ oder „nein“:**

1. War Paul Cézanne ein Maler? →
2. Wurde Paul Cézanne 1839 geboren? →
3. Ist das Gemälde „Die Kartenspieler“ sehr bekannt? →
4. Spielen in dem Gemälde zwei Männer Karten? →
5. Rauchen die beiden Kartenspieler Pfeife? →
6. Befinden sich beide Spieler in einem Garten? →
7. Befindet sich das Gemälde in einem Museum in Paris? →

Sehen Sie in der Lösung C1 / 11-3.4 nach.



Paul Cézanne ist ein französischer Maler. Er wurde 1839 geboren. Er starb im Alter von 67 Jahren.

Er malte das Bild „Die Kartenspieler“. Dieses Bild ist sehr bekannt. Man kann es im Musée d’Orsay in Paris sehen.

Paul Cézanne hat die Maler des zwanzigsten Jahrhunderts stark beeinflusst.

**Schauen Sie sich das Gemälde und den Text an.
Beantworten Sie folgende Fragen mit „ja“ oder „nein“:**

1. War Paul Cézanne ein Maler? → **JA**
2. Wurde Paul Cézanne 1839 geboren?? → **JA**
3. Ist das Gemälde „Die Kartenspieler“ sehr bekannt? → **JA**
4. Spielen in dem Gemälde zwei Männer Karten? → **JA**
5. Rauchen die beiden Kartenspieler Pfeife? → **NEIN**
6. Befinden sich beide Spieler in einem Garten? → **NEIN**
7. Befindet sich das Gemälde in einem Museum in Paris? → **JA**