

<b>900 Übungen zur Kommunikation im Beruf</b>	<b>Pädagogische Hinweise</b>	<b>D1 / 13</b>
<i>übergreifendes Lernziel</i>	<b>D: Eine schriftliche Nachricht verfassen.</b>	
<i>Schwierigkeitsgrad</i>	<b>1</b>	
<i>Lernbereich</i>	<b>1: Eine schriftliche Nachricht erstellen.</b>	
<i>konkretes Lernziel</i>	<b>3. Präzise Fragen zu einer visuellen Nachricht beantworten.</b> <b>(Bild, Zeichnung, Foto )</b> <ol style="list-style-type: none"> <li><b>1. Fragen zu Bildern und Fotos</b></li> <li><b>2. Fragen zu Skizzen</b></li> <li><b>3. Fragen zu Symbolen</b></li> </ol>	
<i>Voraussetzungen</i>	<b>Einfache Sätze lesen und schreiben können.</b>	
<i>Anzahl der Übungen</i>	<b>17</b>	
<i>Abschlussübungen</i>	<b>D1 / 13-3.3</b>	
<i>Anmerkungen</i>		

**Was bedeutet „eine präzise Fragen beantworten“?**

Hier einige präzise Fragen.  
Sie verlangen präzise Antworten.

**Präzise Fragen**

- Wie spät ist es?
- Mögen Sie Tee?
- Welche Farbe haben die Augen von Lisa?

**Präzise Antworten**

- Es ist 10.20 Uhr.
- Ja, ich mag gerne Tee.
- Sie sind blau.

**Schauen Sie sich folgendes Foto an und beantworten Sie die Fragen.**



1. Wer sind diese Männer?

→

2. Was sieht man auf der Straße bei den Männern?

→

3. Was befindet sich auf dem Dach des Autos?

→

4. Wie sind die Männer angezogen?

→

**Sehen Sie in der Lösung D1/13-1.1 nach.**

**Schauen Sie sich folgendes Foto an und beantworten Sie die Fragen.**



1. Wer sind diese Männer?

→ *Diese Männer sind Feuerwehrmänner.*

2. Was sieht man auf der Straße bei den Männern?

→ *Dort sieht man ein Feuerwehrauto.*

3. Was befindet sich auf dem Dach des Autos?

→ *Auf dem Dach des Autos befindet sich eine Leiter.*

4. Wie sind die Männer angezogen?

→ *Sie tragen eine Uniform.*

*Sie haben einen Helm auf dem Kopf*



**Betrachten Sie das Foto und beantworten Sie die folgenden Fragen.**



1. Welchen Beruf üben diese Männer aus?

→

2. Wo arbeiten sie?

→

3. Was machen sie gerade?

→

4. Was befindet sich unter dem Tisch?

→

**Sehen Sie in der Lösung D1/13-1.2 nach.**

**Betrachten Sie das Foto und beantworten Sie die folgenden Fragen.**



1. Welchen Beruf üben diese Männer aus?

→ *Sie sind Koch.*

5. Wo arbeiten sie?

→ *Sie arbeiten in einer großen Küche.*

6. Was machen sie gerade?

→ *Sie präparieren viele Teller mit Salat.*

7. Was befindet sich unter dem Tisch?

→ *Dort befinden sich Teller, Bestecke und Eimer*

900 Übungen zur Kommunikation im Beruf	Übung	D1 / 13 - 1.3
		Eval.:

**Betrachten Sie das Foto und beantworten Sie die folgenden Fragen.**



1. Welchen Beruf übt dieser Mann aus?  
→ *Er ist Mechaniker.*
2. Was macht er?  
→ *Er repariert ein Auto.*
3. Wo arbeitet er?  
→ *Er arbeitet in einer Werkstatt.*
4. Wie ist der Mann angezogen?  
→ *Er trägt einen Overall, um sich nicht zu beschmutzen.*

**Sehen Sie in der Lösung D1/13-1.3 nach.**



**Betrachten Sie das Foto und beantworten Sie die folgenden Fragen.**



1. Welchen Beruf übt dieser Mann aus?

→ *Er ist Mechaniker.*

2. Was macht er?

→ *Er repariert ein Auto.*

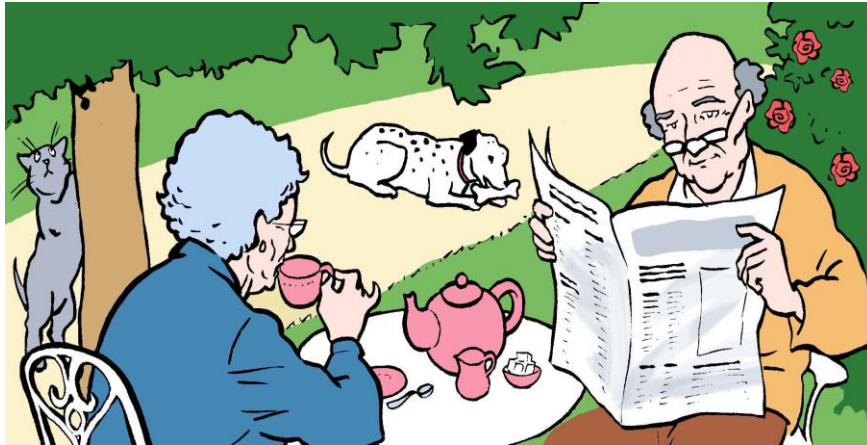
3. Wo arbeitet er?

→ *Er arbeitet in einer Werkstatt.*

4. Wie ist der Mann angezogen?

→ *Er trägt einen Overall, um sich nicht zu beschmutzen.*

**Betrachten Sie das Bild und beantworten Sie die darauffolgenden Fragen.**



1. Wie viele Personen und wie viele Tiere sind auf diesem Bild?

→

2. Was machen die Personen?

→

3. Wo befinden sie sich?

→

4. Was macht der Hund?

→

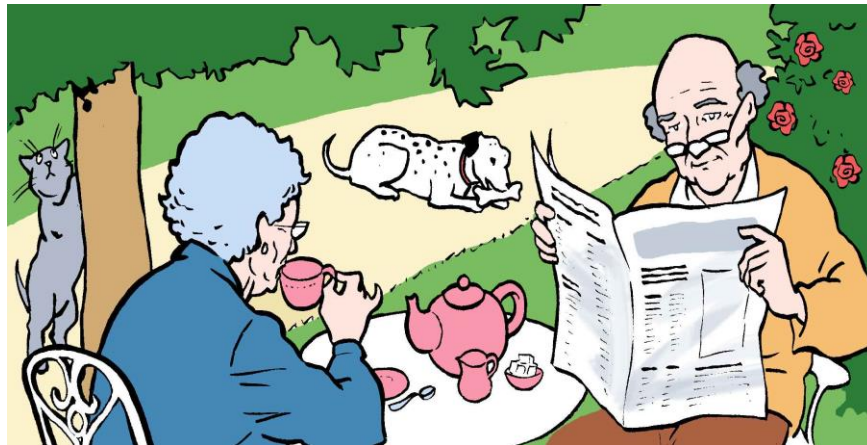
5. Wie alt können der Herr und die Dame sein?

→

**Sehen Sie in der Lösung D1/13-1.4 nach.**

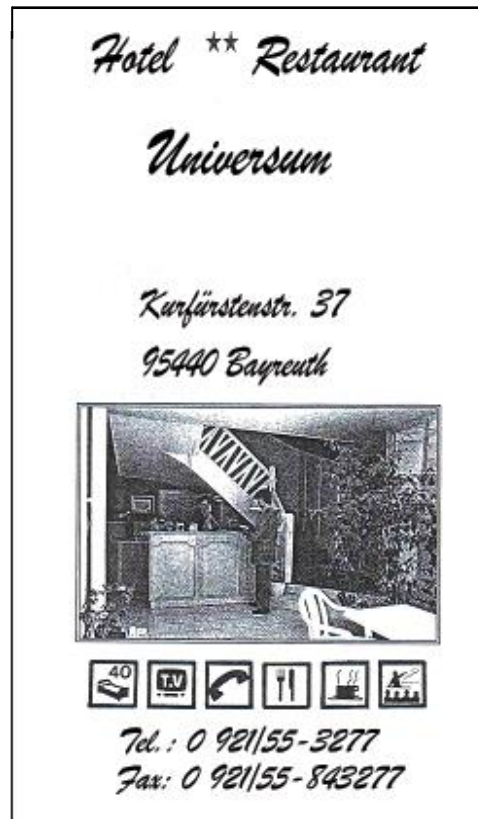


**Betrachten Sie das Bild und beantworten Sie die darauffolgenden Fragen.**



1. Wie viele Personen und wie viele Tiere sind auf diesem Bild?  
→ Auf dem Bild sind zwei Personen und zwei Tiere.
2. Was machen die Personen?  
→ Die Frau trinkt Tee und der Mann liest eine Zeitung.
3. Wo befinden sie sich?  
→ Sie sind in einem Garten.
4. Was macht der Hund?  
→ Er nagt an einem Knochen.
5. Wie alt können der Herr und die Dame sein?  
→ Sie sind immerhin 60 Jahre alt.

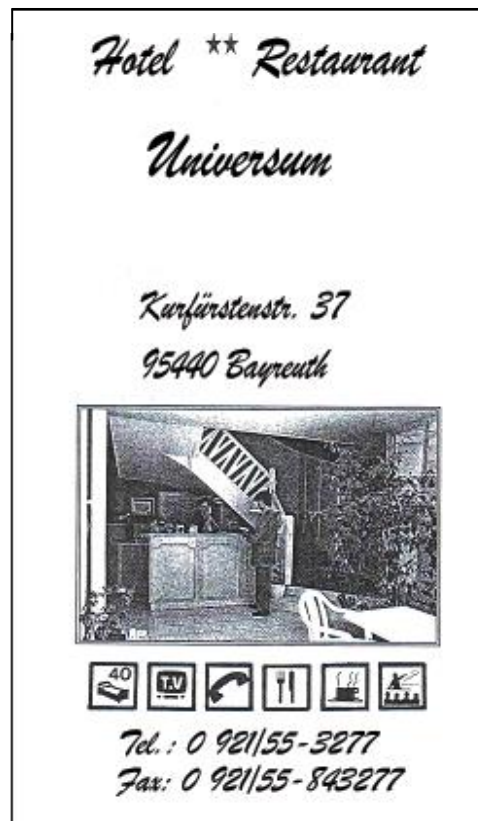
**Betrachten Sie das Dokument, um die Fragen beantworten zu können:**



1. Um eine Werbung für welche Art von Einrichtung handelt es sich?  
→
2. Wie viele Sterne hat das Hotel?  
→
3. Wie lautet die Adresse des Hotels?  
→
4. Über wie viele Zimmer verfügt das Hotel?  
→
5. Welches Symbol zeigt, dass es ein Restaurant gibt?  
→

**Sehen Sie in der Lösung D1/13-1.5 nach.**

**Betrachten Sie das Dokument, um die Fragen beantworten zu können:**



1. Um eine Werbung für welche Art von Einrichtung handelt es sich?  
→ *Es handelt sich um eine Werbung für ein Hotel.*
2. Wie viele Sterne hat das Hotel?  
→ *Das Hotel hat zwei Sterne.*
3. Wie lautet die Adresse des Hotels?  
→ *Kurfürstenstr. 37, 95440 Bayreuth.*
4. Über wie viele Zimmer verfügt das Hotel?  
→ *Es gibt vierzig Zimmer in diesem Hotel.*
5. Welches Symbol zeigt, dass es ein Restaurant gibt?  
→ *Das Symbol mit der Gabel, dem Messer und der Tasse.*



**Betrachten Sie die Zeichnung und beantworten Sie folgende Fragen.**



1. Wo befinden sich die Leute?

→

2. Was machen die Kinder?

→

3. Die Leute sind auf einem Flughafen. Woran erkennen Sie das?

→

4. Was macht der Mann?

→

5. Wer hat Gepäck?

→

**Sehen Sie in der Lösung D1/13-1.6 nach.**

**Betrachten Sie die Zeichnung und beantworten Sie folgende Fragen.**



1. Wo befinden sich die Leute?  
→ Sie sind auf einem Flughafen.
2. Was machen die Kinder?  
→ Sie laufen dem Mann entgegen.
3. Die Leute sind auf einem Flughafen. Woran erkennen Sie das?  
→ Draußen stehen zwei Flugzeuge.
4. Was macht der Mann?  
→ Er streckt den Kindern die Arme entgegen.
5. Wer hat Gepäck?  
→ Die Frau hat eine Tasche und der Junge hat einen Rucksack.

<b>900 Übungen zur Kommunikation im Beruf</b>	<b>Übung</b>	<b>D1 / 13 - 1.7</b>
		<b>Eval.:</b>

**Betrachten Sie das Foto.**



1. Welches ist Ihrer Meinung nach der Beruf dieser Frau?  
→
2. Sie macht gleichzeitig zwei Sachen. Welche sind das?  
→
3. Arbeitet sie Ihrer Meinung nach bei sich daheim? Wenn nicht, wo dann?  
→
4. Auf dem Tisch befinden sich viele Sachen. Notieren sie wenigstens drei Sachen.  
→
5. Ist die Frau allein im Büro?  
→

**Sehen Sie in der Lösung D1/13-1.7 nach.**

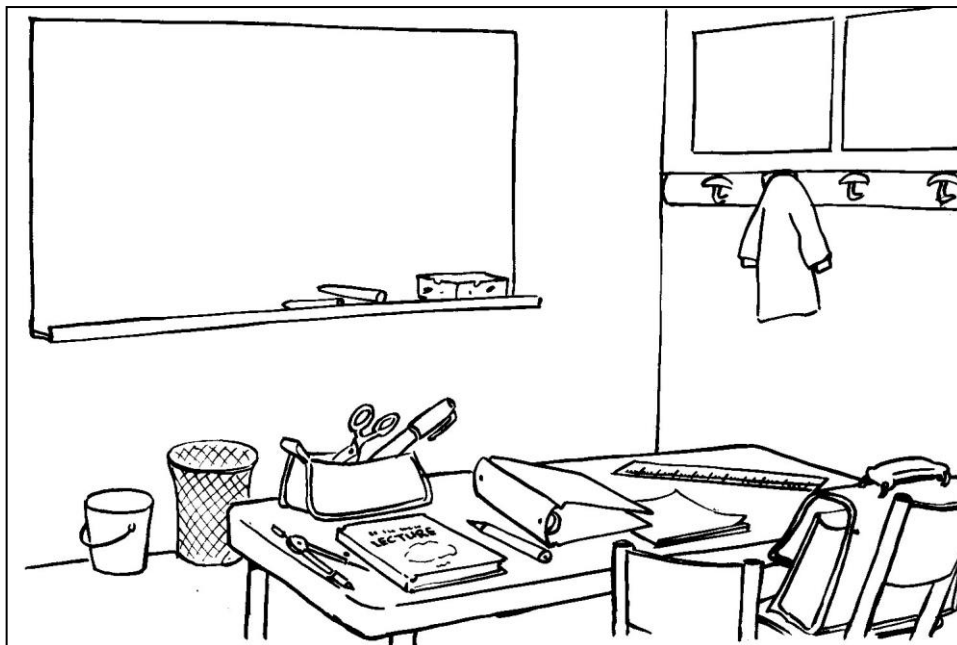


**Betrachten Sie das Foto.**



1. Welches ist Ihrer Meinung nach der Beruf dieser Frau?  
→ Sie ist Sekretärin.
2. Sie macht gleichzeitig zwei Sachen. Welche sind das?  
→ Sie telefoniert und sie schreibt.
3. Arbeitet sie Ihrer Meinung nach bei sich daheim? Wenn nicht, wo dann?  
→ Sie arbeitet in einem Büro.
4. Auf dem Tisch befinden sich viele Sachen. Notieren sie wenigstens drei Sachen.  
→ Auf dem Tisch ist ein Computer, ein Notizbuch, Blätter, ein Telefon, Kugelschreiber...
5. Ist die Frau allein im Büro?  
→ Ja, sie ist allein im Büro.

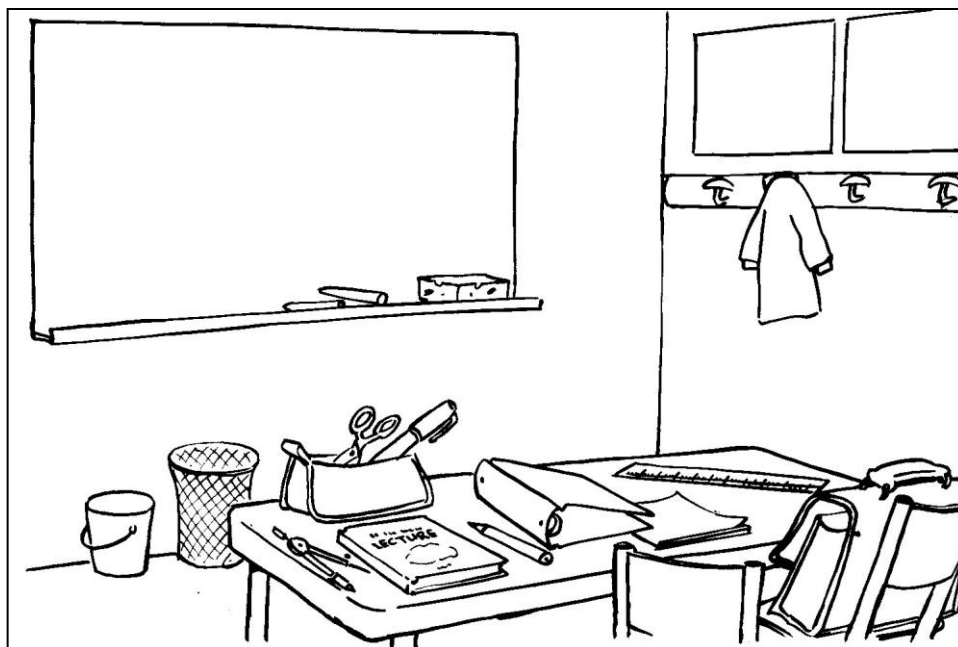
**Betrachten Sie die Zeichnung und beantworten Sie die darauffolgenden Fragen.**



1. Welcher Ort ist auf dieser Zeichnung dargestellt?  
→.
2. Welche zwei Gegenstände stehen unter der Tafel auf dem Boden?  
→
3. Was ist auf den Stuhl gestellt worden?  
→
4. Welche Gegenstände befinden sich auf dem Tisch?  
→
5. Was befindet sich auf dem Bord der Tafel?  
→.

**Sehen Sie in der Lösung D1/13-1.8 nach.**

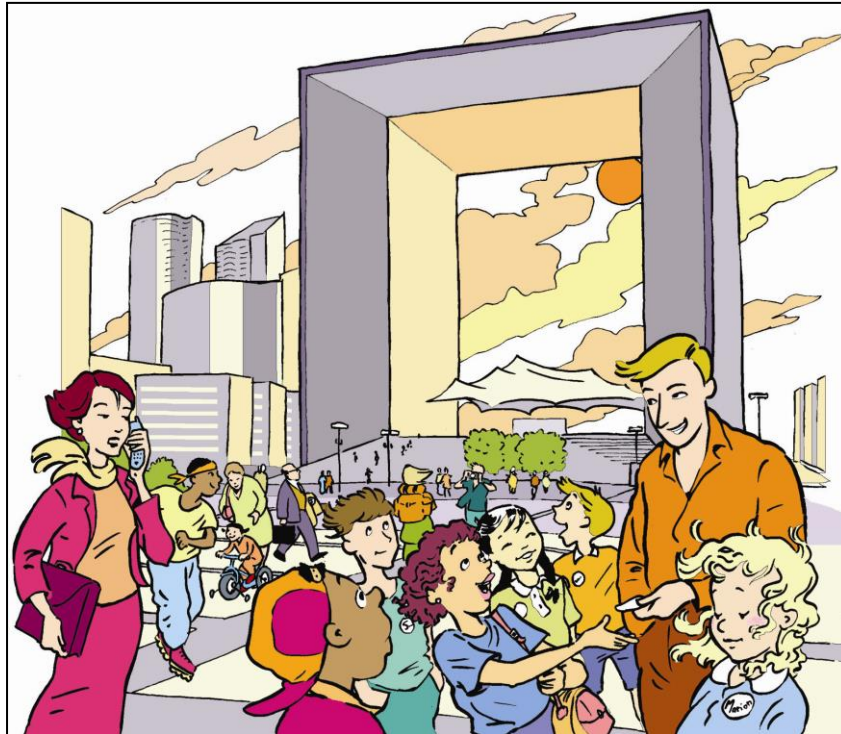
**Betrachten Sie die Zeichnung und beantworten Sie die darauffolgenden Fragen.**



1. Welcher Ort ist auf dieser Zeichnung dargestellt?  
→ *Der Ort ist ein Klassenzimmer.*
2. Welche zwei Gegenstände stehen unter der Tafel auf dem Boden?  
→ *Ein Eimer und ein Papierkorb stehen dort.*
3. Was ist auf den Stuhl gestellt worden?  
→ *Ein Schulranzen ist auf den Stuhl gestellt worden.*
4. Welche Gegenstände befinden sich auf dem Tisch?  
→ *Man sieht im Hintergrund ein Mäppchen. In dem Mäppchen erkennt man einen Stift und eine Schere. Rechts sieht man ein Lineal, ein Heft, einen Ordner. Links befindet sich ein Bleistift, ein Buch, ein Zirkel.*
5. Was befindet sich auf dem Bord der Tafel?  
→ *Dort befindet sich Kreide und ein Schwamm.*



**Betrachten Sie die Zeichnung und beantworten Sie die darauffolgenden Fragen.**

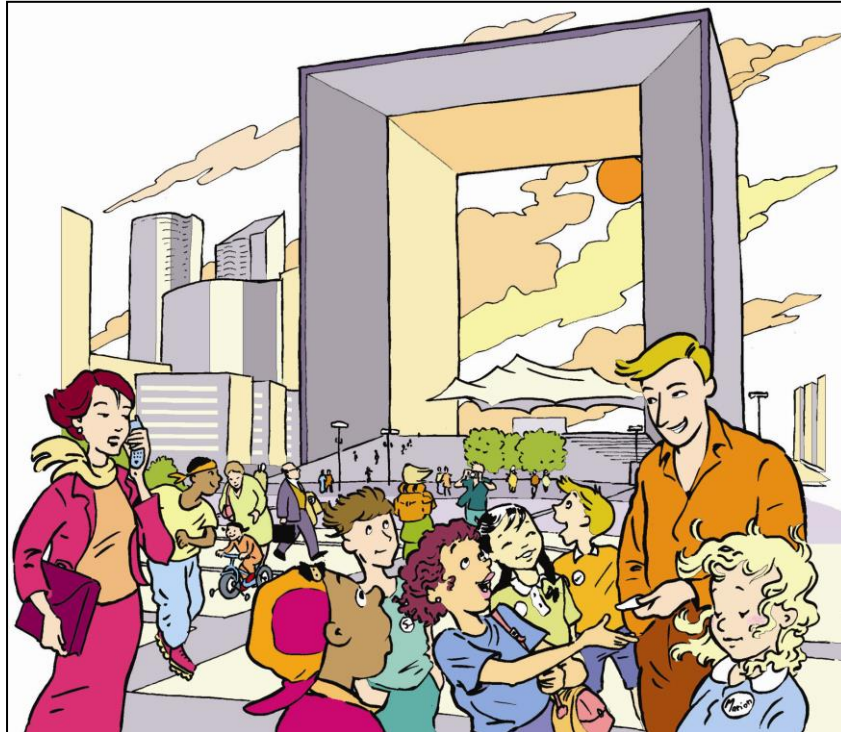


**Die „Grande Arche de la Défense“ in Paris**

1. Was für ein Ort ist auf dieser Zeichnung dargestellt?  
→
2. Was macht die Frau links?  
→
3. Wie viele Kinder stehen um den Mann rechts?  
→
3. Welche Art von Gebäude sieht man links von der Grande Arche?  
→
5. Was macht der junge Mann hinter der in Rot gekleideten Frau?  
→

**Sehen Sie in der Lösung D1/13-1.9 nach.**

Betrachten Sie die Zeichnung und beantworten Sie die darauffolgenden Fragen.



Die „Grande Arche de la Défense“ in Paris

1. Welcher Ort ist auf dieser Zeichnung dargestellt?  
→ *Es ist die „Grande Arche de la Défense“ in Paris.*
2. Was macht die Frau links?  
→ *Sie telefoniert beim Gehen.*
3. Wie viele Kinder stehen um den Mann rechts?  
→ *Es sind sechs Kinder.*
4. Welche Art von Gebäude sieht man links von der Grande Arche?  
→ *Ein modernes Gebäude mit mehr oder weniger hohen Türmen.*
5. Was macht der junge Mann hinter der in Rot gekleideten Frau?  
→ *Er fährt mit Inlineskates.*

**Betrachten Sie das Foto und beantworten Sie die darauffolgenden Fragen.**



1. Was sehen Sie auf dem Foto?

→

2. Wie viele Pyramiden sehen Sie insgesamt auf dem Foto (schauen Sie gut hin!)?

→

3. Wie ist das Wetter?

→

4. Wo befinden sich die drei kleinen Pyramiden?

→

5. Welche Tiere sehen Sie?

→

**Sehen Sie in der Lösung D1/13-1.10 nach.**



**Betrachten Sie das Foto und beantworten Sie die darauffolgenden Fragen.**



1. Was sehen Sie auf dem Foto?

→ *Auf dem Foto sehe ich Pyramiden.*

2. Wie viele Pyramiden sehen Sie insgesamt auf dem Foto (schauen Sie gut hin!)?

→ *Ich sehe sechs Pyramiden, drei große und drei kleine.*

3. Wie ist das Wetter?

→ *Das Wetter ist gut.*

4. Wo befinden sich die drei kleinen Pyramiden?

→ *Sie befinden sich vor den großen Pyramiden.*

5. Welche Tiere sehen Sie?

→ *Ich sehe drei Pferde.*

**Betrachten Sie dieses Foto und beantworten Sie folgende Fragen.**



1. Wo spielt sich diese Szene ab?

→

2. Was macht die Frau?

→

3. Was sehen Sie auf dem Tisch?

→

4. Es ist Abend. Woran können Sie das erkennen?

→

5. Was sehen Sie auf der linken Seite an der Wand?

→

**Sehen Sie in der Lösung D1/13-1.11 nach.**



**Betrachten Sie dieses Foto und beantworten Sie folgende Fragen.**



1. Wo spielt sich diese Szene ab?  
→ *Sie spielt sich in einem Wohnzimmer ab.*
2. Was macht die Frau?  
→ *Sie hält eine Platte.*
3. Was sehen Sie auf dem Tisch?  
→ *Ich sehe eine Lampe, Blumen, Teller, und Sachen zum Essen.*
4. Es ist Abend. Woran können Sie das erkennen?  
→ *Draußen ist es dunkel. Die Lampe brennt.*
5. Was sehen Sie auf der linken Seite an der Wand?  
→ *Ich sehe ein Regal mit vielen Büchern.*

## SKIZZEN UND TABELLEN

EINE **SKIZZE** ist eine einfache Zeichnung.

Sie zeigt ein Gerät, eine Maschine, usw..

Sie dient dazu, die Bestandteile und die Funktionen zu erkennen.

EINE **TABELLE** hat in der Regel 2 Felder:

- Man kann sie von oben nach unten lesen.
- Man kann sie von rechts nach links lesen.

An der Schnittstelle von beiden findet man eine andere Information.

Eine Tabelle ermöglicht, eine Information schnell weiterzugeben.

Skizzen und Tabellen sind manchmal mit **LEGENDEN** versehen.

Diese Legenden helfen besser zu verstehen.

Die folgenden Übungen liefern Ihnen zwei **Tabellen** und drei **Skizzen**.



**Schauen Sie sich die untere Tabelle gut an.  
Man sieht darauf, die Beschäftigungen von drei Mietern.  
Schauen Sie sich auch die Legende der Tabelle an.  
Beantworten Sie danach die folgenden Fragen.**

1. Wer arbeitet am meisten?  
→ *Es ist*.....
2. Wer studiert am meisten?  
→
3. Wer räumt vor allem gerne auf?  
→
4. Wer mag das Meer?  
→
5. Wer sieht am liebsten fern?  
→

	Arbeiten	Studieren	Aufräumen	Am Meer sein	Fernsehen
Marie	●	Θ	◇	Θ	○
Janina	○	◇	Θ	●	Θ
Sandra	Θ	●	Θ	Θ	●

**Legende:**

- : Am Nachmittag
- : Von morgens bis abends
- Θ : Am Morgen
- ◇ : Nie!

**Sehen Sie in der Lösung D1/13-2.2 nach.**

**Schauen Sie sich die untere Tabelle gut an.  
Man sieht darauf, die Beschäftigungen von drei Mietern.  
Schauen Sie sich auch die Legende der Tabelle an.  
Beantworten Sie danach die folgenden Fragen.**

1. Wer arbeitet am meisten?  
→ *Es ist Marie.*
2. Wer studiert am meisten?  
→ *Es ist Sandra.*
3. Wer räumt vor allem gerne auf?  
→ *Es ist Janina.*
4. Wer mag das Meer?  
→ *Es ist Janina.*
5. Wer sieht am liebsten fern?  
→ *Es ist Sandra.*

	Arbeiten	Studieren	Aufräumen	Am Meer sein	Fernsehen
Marie	●	Θ	◇	Θ	○
Janina	○	◇	Θ	●	Θ
Sandra	Θ	●	Θ	Θ	●

**Legende:**

- : Am Nachmittag
- : Von morgens bis abends
- Θ : Am Morgen
- ◇ : Nie!

<b>900 Übungen zur Kommunikation im Beruf</b>	<b>Übung</b>	<b>D1 / 13 - 2.3</b>
		<b>Eval.:</b>

Hier einige Informationen für die Zubereitung von gewissen Gerichten.

Gericht	Gewicht	Wassermenge	Zubereitungszeit
Rind	500g	0.75 Liter	40 – 50 Min.
Schwein	500g	0.5 Liter	25 – 30 Min.
Lamm	500g	0.5 Liter	25 – 30 Min.
Kalb	500g	0.5 Liter	15 – 25 Min.
Hühnchen	500g	1 Liter	25 – 35 Min.
Kaninchen	500g	0.5 Liter	12 – 15 Min.
Karotten	500g	0.25 Liter	10 – 15 Min.
Kartoffeln	500g	0.25 Liter	6 – 8 Min.
Spinat	500g	0.25 Liter	2 – 3 Min.
Bohnen	500g	1 Liter	40 – 50 Min.
Erbsen	500g	0.75 Liter	45 – 50 Min.

1. Welches Gericht wird mit viel Wasser zubereitet?

→

2. Welches Gericht lässt sich am schnellsten zubereiten?

→

3. Welche Gerichte brauchen am meisten Zubereitungszeit?

→

4. Kann man Fleisch und Gemüse zusammen zubereiten?

- →.

**Sehen Sie in der Lösung D1/13-2.3 nach.**

Hier einige Informationen für die Zubereitung von gewissen Gerichten.

Gericht	Gewicht	Wassermenge	Zubereitungszeit
Rind	500g	0.75 Liter	40 – 50 Min.
Schwein	500g	0.5 Liter	25 – 30 Min.
Lamm	500g	0.5 Liter	25 – 30 Min.
Kalb	500g	0.5 Liter	15 – 25 Min.
Hühnchen	500g	1 Liter	25 – 35 Min.
Kaninchen	500g	0.5 Liter	12 – 15 Min.
Karotten	500g	0.25 Liter	10 – 15 Min.
Kartoffeln	500g	0.25 Liter	6 – 8 Min.
Spinat	500g	0.25 Liter	2 – 3 Min.
Bohnen	500g	1 Liter	40 – 50 Min.
Erbsen	500g	0.75 Liter	45 – 50 Min.

1. Welches Gericht wird mit viel Wasser zubereitet?

→ *Hühnchen und Bohnen werden mit der größten Menge Wasser zubereitet.*

2. Welches Gericht lässt sich am schnellsten zubereiten?

→ *Spinat lässt sich sehr schnell zubereiten.*

3. Welche Gerichte brauchen am meisten Zubereitungszeit?

→ *Rind, Erbsen und Bohnen.*

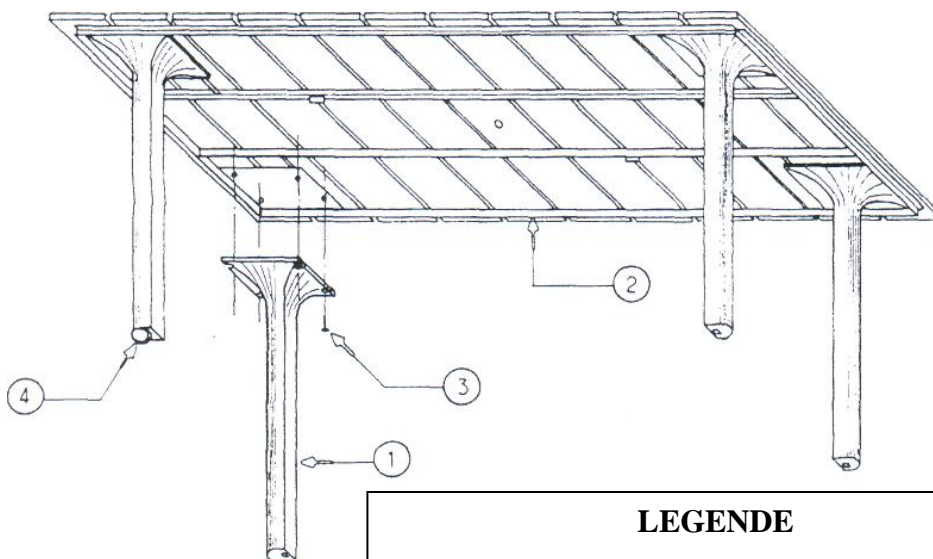
4. Kann man Fleisch und Gemüse zusammen zubereiten?

→ *Ja, aber nur unter zwei Bedingungen:*

- *Wenn sie dieselbe Menge Wasser verwenden.*
- *Wenn sie dieselbe Zubereitungszeit haben.*



**Das ist die Skizze eines Gartentisches.  
Was bildet die Skizze ab? Wozu dient sie?  
Beantworten Sie die Fragen in einigen Sätzen und notieren  
Sie Ihre Antwort unten auf dem Blatt.**



**LEGENDE**

1. Tischbeine \_\_\_\_\_ 4  
2. Metallgestell \_\_\_\_ 1  
3. Schrauben 6 x 20 \_\_\_\_\_ 16  
4. Rollen \_\_\_\_\_ 1

---

---

---

---

---

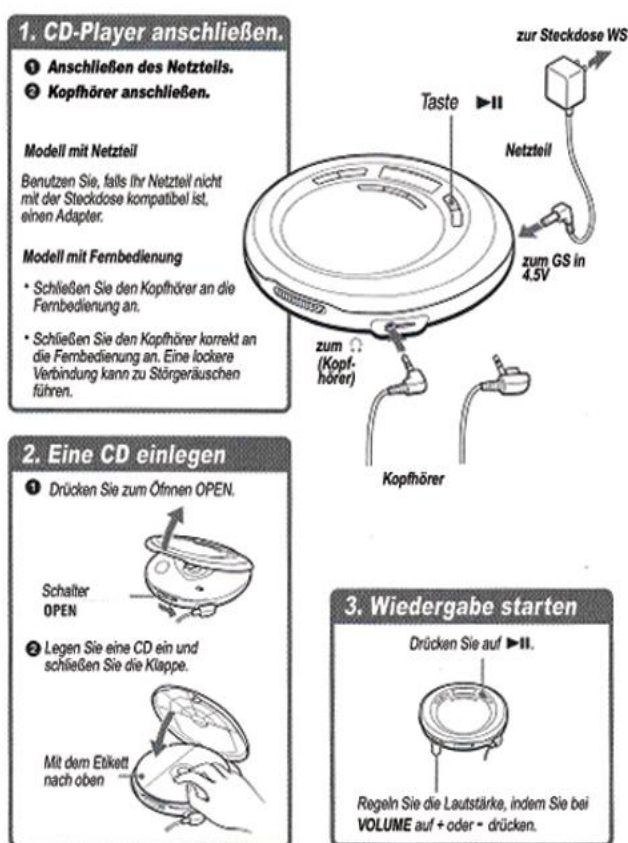
---

---

---

**Zeigen Sie Ihre Arbeit dem Ausbilder.**

Was bildet die Skizze ab? Wozu dient sie? Beantworten Sie die Fragen und notieren Sie Ihre Antwort unten auf dem Blatt.



6

---

---

---

---

---

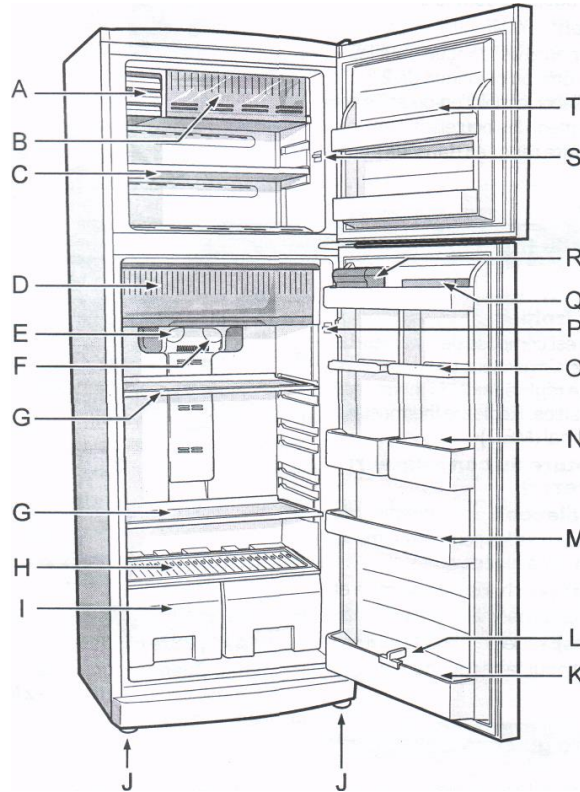
---

---

---

**Zeigen Sie Ihre Arbeit dem Ausbilder.**

Was bildet die Skizze ab? Wozu dient sie? Beantworten Sie die Fragen und notieren Sie Ihre Antwort unten auf dem Blatt.



- A - Lampe für die Innenbeleuchtung des Kühlschranks
- B - Kühlfach
- C - Eiswürfelfach
- D - Tiefkühlfach für Fleisch und Fisch
- E - Temperaturregler des Kühlraumes
- F - Temperaturregler des Tiefkühlfaches
- G - 1 Abstellfläche
- H - Deckel für die Gemüseschalen
- I - Obst- und Gemüseschalen
- J - 2 höhenverstellbare Füße
- K - 1 großes Flaschenfach mit Flaschenkippsicherung

- L - Flaschenkamm
- M - 1 kleines Flaschenfach
- N - 2 Türfächer des Kühlschranks
- O - 2 Türfächer
- P - Innenbeleuchtung (Kühlschrank)
- Q - Eierablage
- R - 1 Frischhaltebox
- S - Innenbeleuchtung (Gefrierfach)
- T - Türfach

**Zeigen Sie Ihre Arbeit dem Ausbilder.**

**EIN SYMBOL ist:**

- Ein Zeichen oder ein Bild.
- Dieses Zeichen oder dieses Bild haben eine Bedeutung.
- Und sie haben immer dieselbe Bedeutung.

Einige Symbole haben eine eindeutige Zeichnung.

Zum Beispiel:



In Mülleimer  
werfen



Keinen  
Lärm machen



Wildwechsel

Andere Symbole sind nur geometrische Formen.

Zum Beispiel:



Ende der  
Vorfahrtstraße



Vorfahrt  
beachten



Verlauf der  
Vorfahrtsstraße

Andere Symbole stellen mehr oder weniger ihre Bedeutung dar.

Zum Beispiel:



Kreisverkehr



Doppelkurve



Sonne

Viele Symbole werden „**Piktogramme**“ genannt.  
Das gilt für die Verkehrsschilder.

Das sind andere bekannten Symbole:



Kreuz  
im Kartenspiel



Euro



Copyright



wichtiger  
Bestandteil von  
Email-Adressen

**FORTSETZUNG DER ÜBUNG AUF DER NÄCHSTEN SEITE.**



<b>900 Übungen zur Kommunikation im Beruf</b>	<b>Übung</b>	<b>D1/13-3.2</b> <b>Eval.:</b>
---	--------------	-----------------------------------

Wenn Sie reisen, finden Sie überall Symbole.  
Um besser zurechtzukommen, müssen Sie sie kennen.  
Hier einige der gebräuchlichsten Symbole.

Was bedeuten die jeweiligen Symbole?  
Suchen Sie eine der angebotenen Antworten aus.  
Bringen Sie Symbol und seine Bedeutung miteinander in  
Verbindung.

- ✓ Eingang
- ✓ Ausgang
- ✓ Gepäckabfertigung
- ✓ Gepäckschließfach
- ✓ Gepäckausgabe
- ✓ Trinkwasser
- ✓ Kein Trinkwasser



**Sehen Sie in der Lösung D1/13-3.2nach.**

Wenn Sie reisen, finden Sie überall Symbole.  
Um besser zurechtzukommen, müssen Sie sie kennen.  
Hier einige der gebräuchlichsten Symbole.

Was bedeuten die jeweiligen Symbole?  
Suchen Sie eine der angebotenen Antworten aus.  
Bringen Sie Symbol und seine Bedeutung miteinander in  
Verbindung.

- ✓ Eingang
- ✓ Ausgang
- ✓ Gepäckabfertigung
- ✓ Gepäckschließfach
- ✓ Gepäckausgabe
- ✓ Trinkwasser
- ✓ Kein Trinkwasser

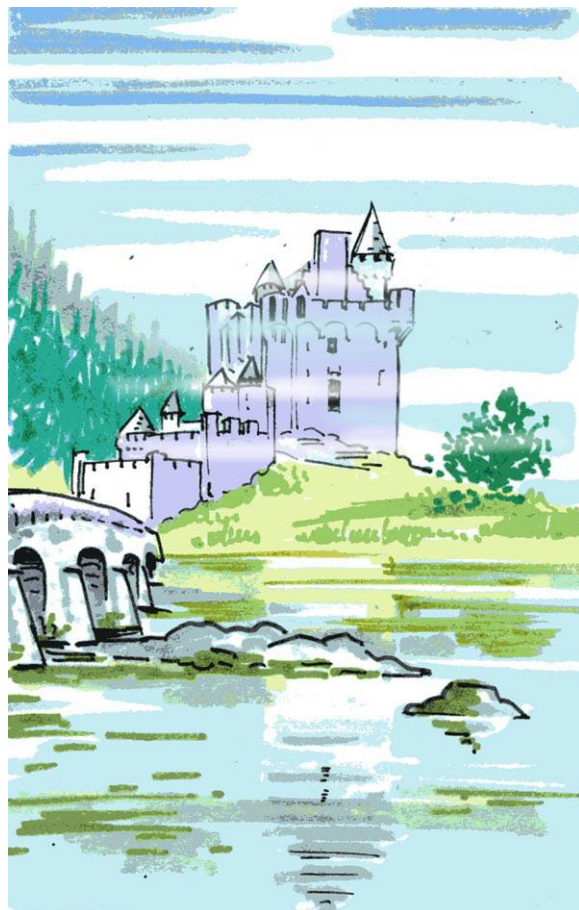


Das ist ein Prospekt

## Schlosshotel „Aurora“

***Hotelrestaurant, das ganze Jahr geöffnet  
20 Zimmer mit allem Komfort und Whirlpool***

Zeiten	Vom 16. Oktober bis zum 15. Dezember	Vom 16. Dezember bis zum 6. Januar	Vom 7. Januar bis zum 15. April	Vom 16. April bis zum 15. Juni	Vom 16. Juni bis zum 15. Oktober
Einzelzimmer	90 €	120 €	90 €	120 €	140 €
Doppelzimmer	120 €	140 €	120 €	140 €	160 €



Schlosshotel „Aurora“  
von Beaumont gemalt

**FORTZSETZUNG DER ÜBUNG AUF DER NÄCHSTEN SEITE**

Behalten Sie die Seite 1 der Übung bei sich.  
Beantworten Sie die folgenden Fragen genau.

1. Was für eine Einrichtung beschreibt der Prospekt?

→

2. Wann ist das Hotel geöffnet?

→

3. Wer hat das Bild des Hotels gemalt?

→

4. Beschreiben Sie das Bild in 2 oder 3 Sätzen.

→

5. Wie hoch ist im März der Preis für ein Doppelzimmer?

6. Schauen Sie sich die Piktogramme von Seite 1 an.

Kreuzen Sie die richtigen Felder an.

	JA	NEIN
<i>Gibt es ein Parkhaus?</i>	<input type="checkbox"/>	<input type="checkbox"/>
<i>Sind Hunde zugelassen?</i>	<input type="checkbox"/>	<input type="checkbox"/>
<i>Gibt es einen behindertengerechten Eingang?</i>	<input type="checkbox"/>	<input type="checkbox"/>
<i>Gibt es in den Zimmern Telefon?</i>	<input type="checkbox"/>	<input type="checkbox"/>
<i>Gibt es in den Zimmern Fernseher?</i>	<input type="checkbox"/>	<input type="checkbox"/>
<i>Gibt es Nichtraucherzimmer?</i>	<input type="checkbox"/>	<input type="checkbox"/>
<i>Kann man baden?</i>	<input type="checkbox"/>	<input type="checkbox"/>
<i>Kann man mit einer Kreditkarte bezahlen?</i>	<input type="checkbox"/>	<input type="checkbox"/>

**Sehen Sie in der Lösung D1/13-3.3 nach.**



Behalten Sie die Seite 1 der Übung bei sich.  
Beantworten Sie die folgenden Fragen genau.

1. Was für eine Einrichtung beschreibt der Prospekt?

→ *Er beschreibt ein Schlosshotel mit Restaurant.*

2. Wann ist das Hotel geöffnet?

→ *Es ist das ganze Jahr geöffnet.*

3. Wer hat das Bild des Hotels gemalt?

→ *Der Maler Beaumont.*

4. Beschreiben Sie das Bild in 2 oder 3 Sätzen.

→ *Auf dem Bild sieht man ein großes Schloss.*

*Das Schloss scheint sehr alt zu sein. Es hat Türmchen. Es ist sehr groß.*

*Neben dem Schloss befindet sich ein anderes kleineres Schloss.*

*Davor befindet sich ein See mit einer Brücke.*

5. Wie hoch ist im März der Preis für ein Doppelzimmer?

→ *Er beträgt 120 €.*

6. Schauen Sie die Piktogramme der Seite 1 an.

Kreuzen Sie die richtigen Felder an.

*Gibt es ein Parkhaus?*

☐

*Sind Hunde zugelassen?*

☐

*Gibt es einen behindertengerechten Eingang?*

☐

*Gibt es in den Zimmern Telefon?*

☐

*Gibt es in den Zimmern Fernseher?*

☐

*Gibt es Nichtraucherzimmer?*

☐

*Kann man baden?*

☐

*Kann man mit einer Kreditkarte bezahlen?*

☐