

| SAVOIR TROUVER | | Estimer « On est bientôt arrivé ? » | 24-21 Niv. 2 Ex. 1 |
|---------------------------------|-----------------------------------------------------------------------------------------------------------------------------------------------------------------------------------------------------------------------------------------------------------------------------------------------------------------------------------------------------------------------------------------------------------------------------------------------------------------------------------------------------------------------------------------------------------------------------------------------------------------------------------------------------------------------------------------------------------------------------------------------------------------------------------------------------|------------------------------------------------------|---------------------------------|
| Objectifs | S'entraîner à avoir une idée assez précise d'une dimension (somme d'argent, distance, temps, poids, taille, etc.) | | |
| Applications (exemples) | <p><u>En formation initiale</u> : toute opération qui consiste à estimer un résultat. Par exemple, en se servant de la calculatrice, les apprenants trouvent parfois des chiffres très erronés et ne s'en rendent pas compte. Se faire une idée, avoir une estimation, même très approximative du résultat qu'on obtiendra est alors très important.</p> <p><u>Sur les postes de travail</u> : toute tâche impliquant d'anticiper et de pouvoir estimer une valeur, un résultat de façon assez approchante.</p> <p><u>Dans la vie quotidienne</u> : toute opération demandant d'estimer une valeur. Par exemple pour faire le budget du ménage, une dépense particulière, une quantité à acheter, etc.</p> | | |
| Matériel | Une feuille comportant le travail d'estimation à faire. | | |
| Consignes | <p>Vous êtes en voiture avec votre jeune cousin qui a 5 ans. Il vous pose l'éternelle question : « Est-ce qu'on est bientôt arrivé ? ». Vous êtes sur l'autoroute et vous faites une moyenne de 120 km/h. Il vous reste à faire encore 200 km d'autoroute. Que pouvez-vous répondre à votre petit cousin ?</p> <p>Préalablement à cette série d'entraînements, le formateur peut sensibiliser les apprenants aux estimations « relatives » qui mettent en jeu le cadre de référence de chacun. On peut par exemple poser des questions du genre : « Pour vous une charge lourde c'est combien ? », « et une longue distance ? », « une grosse somme ? », « attendre longtemps ? », etc. Les écarts entre les réponses données font mesurer l'importance des estimations basées sur des repères.</p> | | |
| Remarques | Les estimations ne sont intéressantes que si l'apprenant est en mesure d'expliquer comment il a procédé de façon précise. Par ailleurs, les estimations se discutent en fonction des critères retenus par chacun. Par exemple, le temps estimé pour « faire le lit » peut varier de beaucoup si on change les draps, met les draps utilisés dans la machine à laver, met la machine en route, etc. | | |
| Extension(s) (exemples) | On peut demander aux apprenants de faire varier la vitesse moyenne et la distance à parcourir pour trouver des estimations de temps. | | |
| Individualisation | Oui. | | |
| Corrigé | Non. | | |

Vous êtes en voiture avec votre jeune cousin qui a 5 ans. Il vous pose l'éternelle question : « Est-ce qu'on est bientôt arrivé ? ». Vous êtes sur l'autoroute et vous faites une moyenne de 120 km/h. Il vous reste à faire encore 200 km d'autoroute. Que pouvez-vous répondre à votre petit cousin ?

| SAVOIR TROUVER | | Estimer | 24-22 |
|-----------------------------------|------------------------------------------------------------------------------------------------------------------------------------------------------------------------------------------------------------------------------------------------------------------------------------------------------------------------------------------------------------------------------------------------------------------------------------------------------------------------------------------------------------------------------------------------------------------------------------------------------------------------------------------------------------------------------------------------------------|-------------------------------|--------------|
| « On est bientôt parti ? » | | Niv. 2 Ex. 2 | |
| Objectifs | S'entraîner à avoir une idée assez précise d'une dimension (somme d'argent, distance, temps, poids, taille, etc.) | | |
| Applications (exemples) | <p><u>En formation initiale</u> : toute opération qui consiste à estimer un résultat. Par exemple, en se servant de la calculatrice, les apprenants trouvent parfois des chiffres très erronés et ne s'en rendent pas compte. Se faire une idée, avoir une estimation, même très approximative du résultat qu'on obtiendra est alors très important.</p> <p><u>Sur les postes de travail</u> : toute tâche impliquant d'anticiper et de pouvoir estimer une valeur, un résultat de façon assez approchante.</p> <p><u>Dans la vie quotidienne</u> : toute opération demandant d'estimer une valeur. Par exemple pour faire le budget du ménage, une dépense particulière, une quantité à acheter, etc.</p> | | |
| Matériel | Une feuille comportant le travail d'estimation à faire. | | |
| Consignes | <p>Avant de partir, vous devez encore faire le lit, étendre le linge qui est dans la machine et vider le lave-vaisselle. Dans combien de temps environ pourrez-vous partir ?</p> <p>Préalablement à cette série d'entraînements, le formateur peut sensibiliser les apprenants aux estimations « relatives » qui mettent en jeu le cadre de référence de chacun. On peut par exemple poser des questions du genre : « Pour vous une charge lourde c'est combien ? », « et une longue distance ? », « une grosse somme ? », « attendre longtemps ? », etc. Les écarts entre les réponses données font mesurer l'importance des estimations basées sur des repères.</p> | | |
| Remarques | Les estimations ne sont intéressantes que si l'apprenant est en mesure d'expliquer comment il a procédé de façon précise. Par ailleurs, les estimations se discutent en fonction des critères retenus par chacun. Par exemple, le temps estimé pour « faire le lit » peut varier de beaucoup si on change les draps, met les draps utilisés dans la machine à laver, met la machine en route, etc. | | |
| Extension(s) (exemples) | On peut également demander aux apprenants eux-mêmes de faire varier les tâches à accomplir et d'estimer le temps qu'il faudrait compter. | | |
| Individualisation | Oui. | | |
| Corrigé | Non. | | |

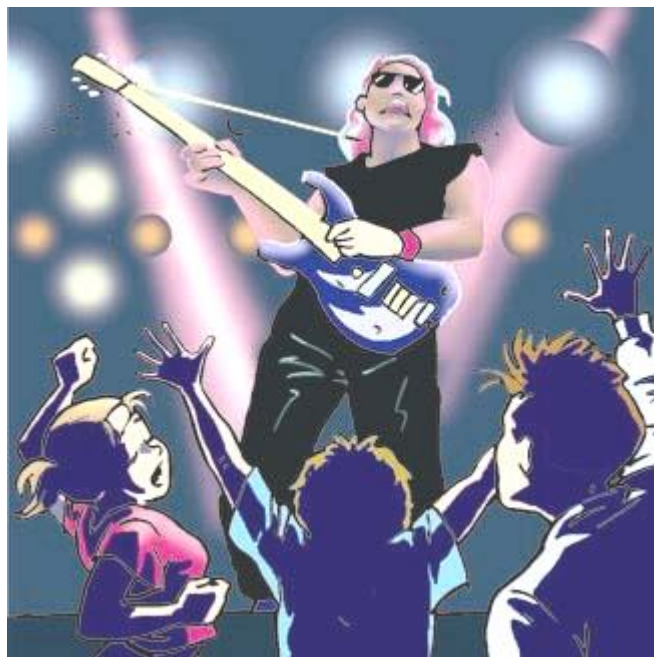
SAVOIR
TROUVER

Estimer
« On est bientôt parti ? »

24-22

Avant de partir, vous devez encore faire le lit, étendre le linge qui est dans la machine et vider le lave-vaisselle. Dans combien de temps environ pourrez-vous partir ?

| SAVOIR TROUVER | | Estimer | 24-23 |
|--------------------------------|------------------------------------------------------------------------------------------------------------------------------------------------------------------------------------------------------------------------------------------------------------------------------------------------------------------------------------------------------------------------------------------------------------------------------------------------------------------------------------------------------------------------------------------------------------------------------------------------------------------------------------------------------------------------------------------------------------|---------------------------------|-------------------------|
| | | « Un peu de musique... » | Niv. 2 Ex. 3 |
| Objectifs | S'entraîner à avoir une idée assez précise d'une dimension (somme d'argent, distance, temps, poids, taille, etc.) | | |
| Applications (exemples) | <p><u>En formation initiale</u> : toute opération qui consiste à estimer un résultat. Par exemple, en se servant de la calculatrice, les apprenants trouvent parfois des chiffres très erronés et ne s'en rendent pas compte. Se faire une idée, avoir une estimation, même très approximative du résultat qu'on obtiendra est alors très important.</p> <p><u>Sur les postes de travail</u> : toute tâche impliquant d'anticiper et de pouvoir estimer une valeur, un résultat de façon assez approchante.</p> <p><u>Dans la vie quotidienne</u> : toute opération demandant d'estimer une valeur. Par exemple pour faire le budget du ménage, une dépense particulière, une quantité à acheter, etc.</p> | | |
| Matériel | Une feuille comportant le travail d'estimation à faire. | | |
| Consignes | Vous jouez de la guitare dans un groupe de musique amateur et vous vous occupez du programme. Pour la fête de la musique, la Mairie de votre ville demande à votre groupe de jouer de 22h à 2 heures du matin avec une pause d'un quart d'heure toutes les heures. Estimez le nombre de chansons que vous devrez préparer pour ce concert. | | |
| Remarques | Les estimations ne sont intéressantes que si l'apprenant est en mesure d'expliquer comment il a procédé de façon précise. Par ailleurs, les estimations se discutent en fonction des critères retenus par chacun. Par exemple, le temps estimé pour une chanson peut varier de 3 à 10 minutes. C'est bien sûr un critère à poser au départ. On pourrait aussi compter, par exemple, entre 10 et 30 secondes d'applaudissements après chaque chanson. Les musiciens peuvent aussi présenter chaque chanson, donner quelques anecdotes, faire participer le public, ce qui peut raccourcir le temps consacré aux seules chansons. | | |
| Extension(s) (exemples) | On peut également demander aux apprenants eux-mêmes d'imaginer un programme de musique, de danse, de sketch ou autre avec une estimation du timing. | | |
| Individualisation | Oui. | | |
| Corrigé | Non. | | |



Vous jouez de la guitare dans un groupe de musique amateur et vous vous occupez du programme. Pour la fête de la musique, la Mairie de votre ville demande à votre groupe de jouer de 22h à 2 heures du matin avec une pause d'un quart d'heure toutes les heures. Estimez le nombre de chansons que vous devrez préparer pour ce concert.