

## Zoom2Choose

### Aide à l'Orientation Professionnelle par la Photo

Application gratuite sur Internet :  
[www.euro-cordiale.lu/zoom2choose](http://www.euro-cordiale.lu/zoom2choose)

#### En version :

française, anglaise, allemande et bulgare

#### Avec :

- 120 photos réparties sur 10 planches :  
8 planches métiers, 2 planches activités ;
- 12 photos par planche, à classer par ordre de préférence ;
- 1 guide de l'accompagnateur.

#### Pourquoi ?

- Un support pour la construction d'un parcours d'orientation et d'insertion, s'inscrivant au début du parcours ;
- Un profil personnel et professionnel.

#### Pour qui ?

- Les enseignants, formateurs et professionnels de l'orientation qui travaillent avec des jeunes ;
- Les enseignants, formateurs et professionnels de l'orientation qui souhaitent aider un jeune à construire son parcours de façon progressive ;
- Les jeunes qui ont des difficultés à l'écrit et dans la maîtrise de la langue ;
- Les jeunes qui veulent découvrir leur profil personnel et professionnel ;
- Les jeunes qui veulent comprendre les cohérences et les incohérences dans leurs choix d'orientation.

## Zoom2Choose

### Berufsorientierung mit Hilfe fotografischer Darstellung

gratis Software aus dem Internet:  
[www.euro-cordiale.lu/zoom2choose](http://www.euro-cordiale.lu/zoom2choose)

#### Fassungen:

französisch, englisch, deutsch und bulgarisch

#### Womit:

- 120 Fotos in 10 Serien:  
8 Serien mit Berufen, 2 Serien mit Aktivitäten;
- Pro Serie 12 Fotos nach Vorlieben zu ordnen;
- 1 Begleitheft.

#### Wozu?

- Eine Hilfestellung, die am Anfang der Erarbeitung eines Orientierungs- und Eingliederungsplanes stehen soll;
- Erkennen des persönlichen und beruflichen Profils.

#### Für wen?

- Lehrer, Ausbilder und Fachkräfte der Berufsorientierung, die mit Jugendlichen arbeiten;
- Lehrer, Ausbilder und Fachkräfte der Berufsorientierung, die Jugendliche kontinuierlich bei der Planung ihres Berufswegs unterstützen;
- Jugendliche, die Probleme mit der Schriftsprache oder dem Sprachverständnis haben;
- Jugendliche, die ihr berufliches und persönliches Profil entdecken wollen;
- Jugendliche, die Zusammenhänge und Inkohärenzen in ihrer Berufswahl verstehen möchten.

## Zoom2Choose

### Подпомагащи насоки за професионално ориентиране чрез снимков материал

Безплатно приложение за ползване в Интернет:  
[www.euro-cordiale.lu/zoom2choose](http://www.euro-cordiale.lu/zoom2choose)

#### Версии на:

френски, английски, немски и български език

#### Със:

- 120 снимки, разположени в 10 слайда:  
8 слайда с професии и 2 слайда с дейности;
- 12 снимки във всеки слайд за подреждане в зависимост от предпочитанията;
- Указание за използване (за обучители).

#### Защо?

- това е подпомагащ инструмент за професионално ориентиране и интегриране в работна среда;
- за създаване на индивидуален и професионален профил.

#### За кого?

- преподаватели, обучители и професионалисти, работещи в областта на професионалното ориентиране, които желаят да подпомагат даден младеж в процеса на професионалното му ориентиране;
- младежи, които изпитват затруднения в писменото и устно владение на родния език;
- младежи, които имат желание да открият своя индивидуален и професионален профил;
- младежи, които имат желание да разберат съответствията и несъответствията в своя избор на професионален проект.



# Zoom2Choose

## Career Guidance Through Photographs

Free download from the Internet:  
[www.euro-cordiale.lu/zoom2choose](http://www.euro-cordiale.lu/zoom2choose)

Available in:

French, English, German and Bulgarian

With:

- 120 photos on 10 plates:
- 8 plates concerning jobs, 2 plates concerning activities;
- 12 photos per plate, to sort by order of preference;
- 1 teacher's guide.

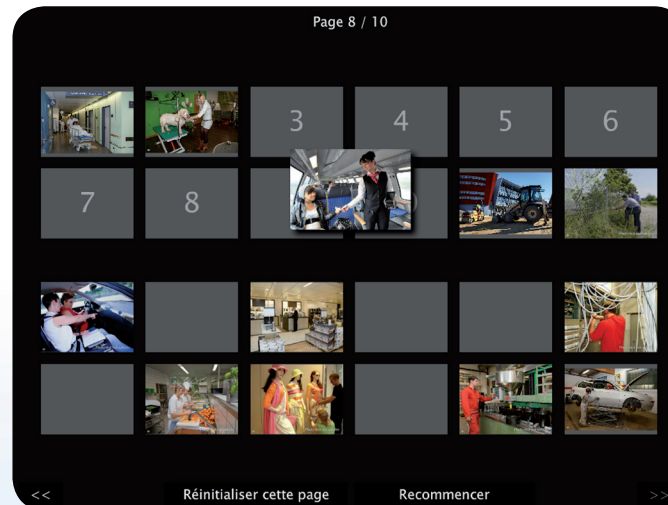
What for?

- An aid for building a career guidance and integration programme, to use as a starting block;
- A personal and professional profile.

Who for?

- Teachers, educators and career guidance professionals working with adolescents;
- Teachers, educators and career guidance professionals wishing to help a young person gradually build up his or her career path;
- Young people who have difficulty with writing and with language structure;
- Young people who want to find out more about their personal and professional profile;
- Young people who want to understand the links and inconsistencies in their career choices.

# Zoom2Choose



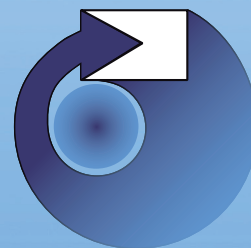
[www.euro-cordiale.lu/zoom2choose](http://www.euro-cordiale.lu/zoom2choose)

Partenaires du projet – Партньори по проекта  
 Partners of the consortium – Projektpartner

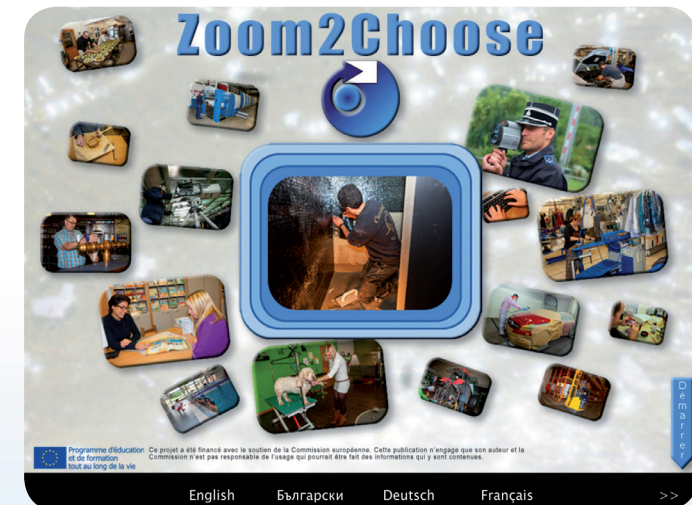
GIP-Education et Formation Tout au long de la Vie (FR)  
 Ecole de la 2e Chance Marseille (FR)  
 Greta du Velay (FR)  
 Euro CORDIALE a.s.b.l. (LU)  
 Action locale pour jeunes (LU)  
 BEST Institut für berufsbezogene Weiterbildung und  
 Personaltraining GmbH (AT)  
 с.н.ц. Сдружение на жените от региона на Дунав (BG)

Avec la collaboration de – със съдействието на  
 In collaboration with – mit der Hilfe von

Service national de la Jeunesse (LU)  
 Service d'orientation professionnelle de l'ADEM (LU)



# Zoom2Choose



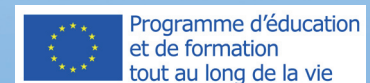
Aide à l'Orientation Professionnelle  
 par la Photo

Berufsorientierung mit Hilfe  
 fotografischer Darstellung

Career Guidance  
 through Photographs

Подпомагащи насоки за  
 професионално ориентиране чрез  
 снимков материал

[www.euro-cordiale.lu/zoom2choose](http://www.euro-cordiale.lu/zoom2choose)



LEONARDO DA VINCI TO 2011-1-FR1-LEO05-24401

Ce Projet a été financé avec le soutien de la Commission européenne. Cette publication n'engage que ses auteurs et la Commission n'est pas responsable de l'usage qui pourrait être fait des informations qui y sont contenues.

